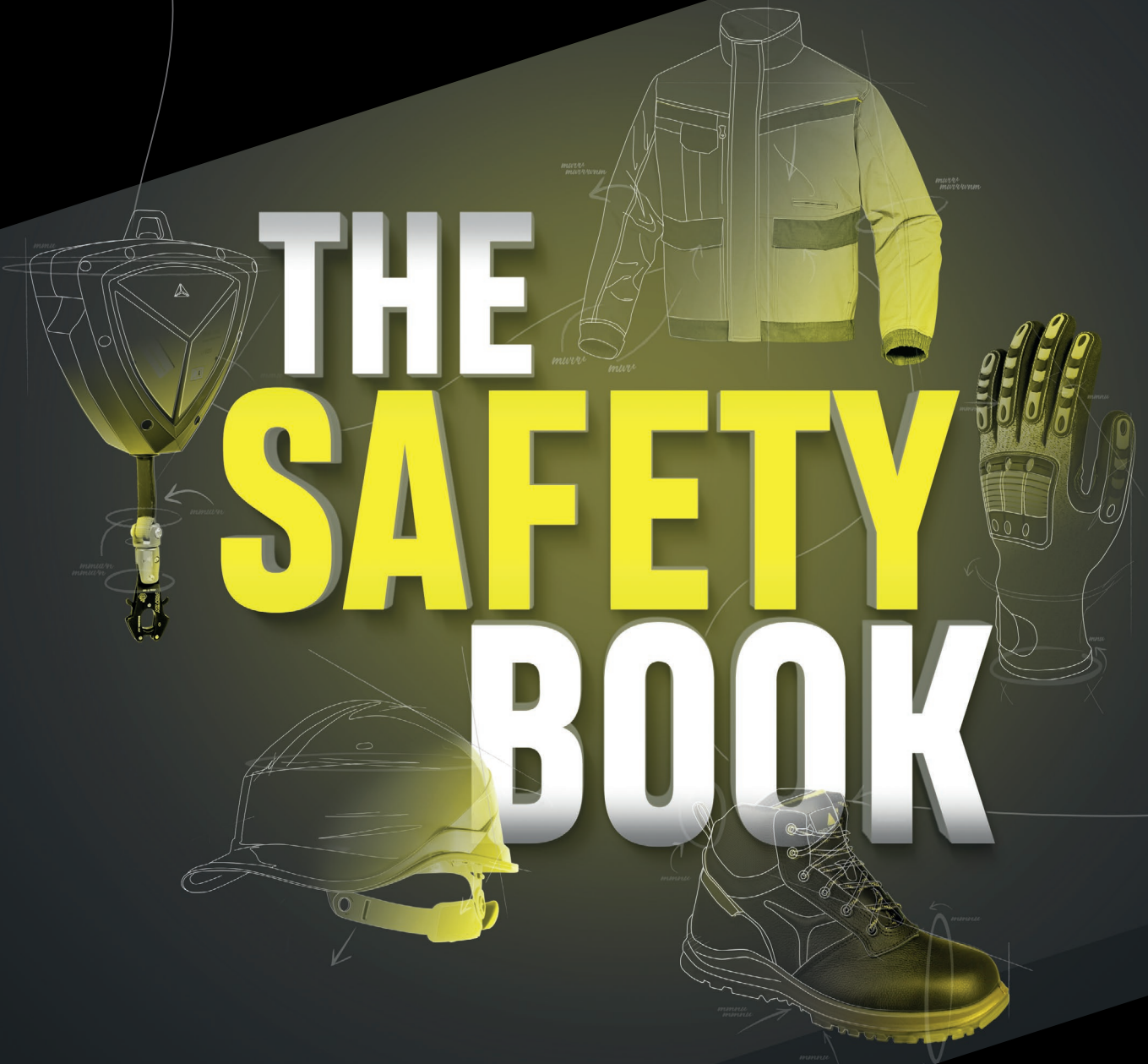




**DELTAPLUS**  
YOUR SAFETY AT WORK



# THE SAFETY BOOK

**2020  
NEW PRODUCTS**

01



04



07



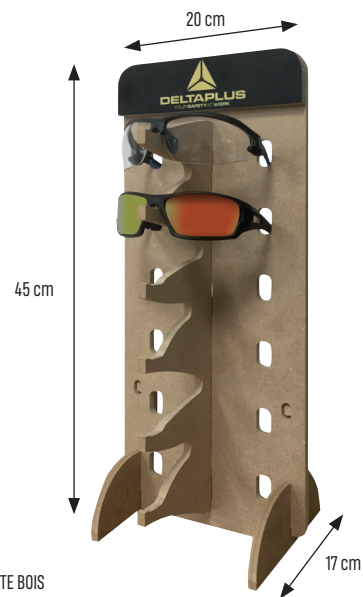
11



20

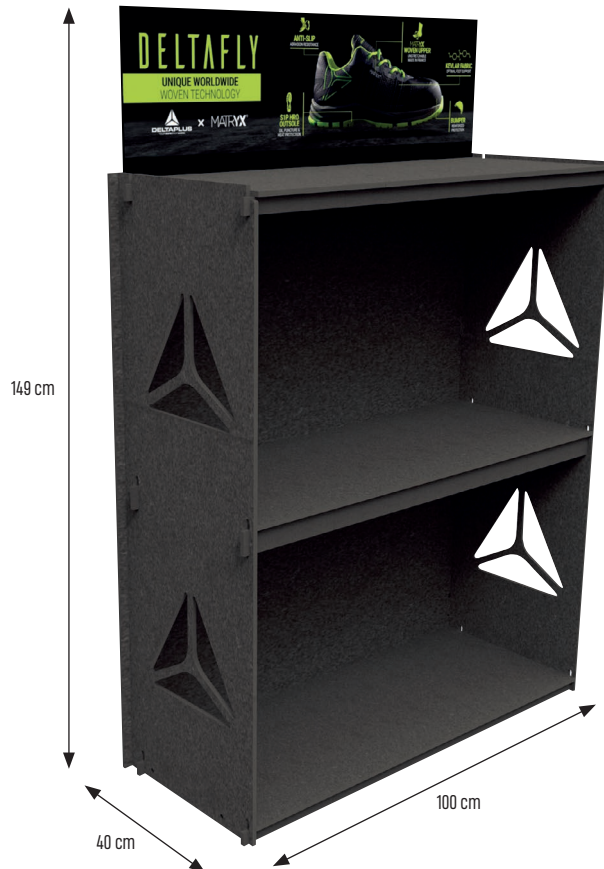


## PLVEYEWEAR36



- PRESENTOIR LUNETTE BOIS
- WOOD GLASSES DISPLAY
- EXPOSITOR DE MADERA PARA GAFAS
- STOJAK DREWNIANY NA OKULARY

## PLVSHOES31



- PRESENTOIR CHAUSSURES BOIS
- WOOD DISPLAY FOR SHOES
- EXPOSITOR DE MADERA PARA CALZADO
- STOJAK DREWNIANY NA OBUWIE



### OPALA LYVIZ



- SURLUNETTES POLYCARBONATE
- OVER GLASSES POLYCARBONATE LENSES
- SOBREGAFAS POLICARBONATO
- NADOKULARY Z POLIWĘGLANU

CE EN166 EN170 ANSI ANSI-ISEA Z87.1



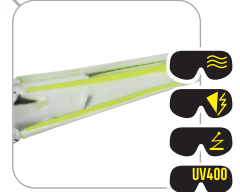
LYVIZ™

### HELIUM 2 CLEAR



- LUNETTES MONOBLOC POLYCARBONATE
- POLYCARBONATE SINGLE LENS GLASSES
- GAFAS DE POLICARBONATO MONOBLOQUE
- JEDNOCZĘŚCIOWE OKULARY Z POLIWĘGLANU

CE EN166 EN170 ANSI ANSI-ISEA Z87.1  
1 FT / FT UV 2C-1.2



### HELIUM 2 SMOKE



CE EN166 EN172  
1 FT / FT UV 5-2.5  
ANSI ANSI-ISEA Z87.1

### HELIUM 2 DETECTABLE



CE EN166 EN170  
1 FT / FT UV 2C-1.2  
ANSI ANSI-ISEA Z87.1

### HELIUM 2 BLUE BLOCKER



CE EN166 EN170  
1 FT / FT UV 2C-1.4  
ANSI ANSI-ISEA Z87.1

### IRAYA CLEAR



- LUNETTES POLYCARBONATE - DESIGN SPORT
- POLYCARBONATE GLASSES - SPORT DESIGN
- GAFAS DE POLICARBONATO - DISEÑO DEPORTIVO
- OKULARY Z POLIWĘGLANU - SPORTOWY WYGLĄD

CE EN166 EN170 ANSI ANSI-ISEA Z87.1  
1 FT / FT UV 2C-1.2 Z87+ U6



### IRAYA SMOKE



CE EN166 EN172  
1 FT / FT UV 5-3.1  
ANSI ANSI-ISEA Z87.1  
Z87+ U6 L3

### IRAYA YELLOW



CE EN166 EN170  
1 FT / FT UV 2C-1.2  
ANSI ANSI-ISEA Z87.1  
Z87+ U6

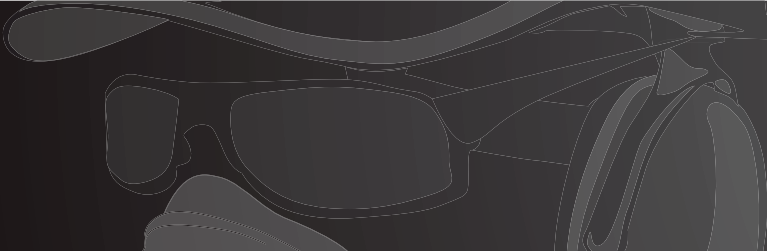
### BRAVA2 AB



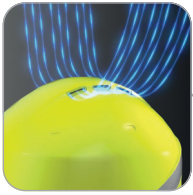
- LUNETTES MONOBLOC POLYCARBONATE
- POLYCARBONATE SINGLE LENS GLASSES
- GAFAS DE POLICARBONATO MONOBLOQUE
- JEDNOCZĘŚCIOWE OKULARY Z POLIWĘGLANU

CE EN166 EN170 ANSI ANSI-ISEA Z87.1  
1 FT / FT UV 2C-1.2 Z87+ U6





## DIAMOND VI



- CASQUE VENTILÉ FORME BASEBALL - SERRAGE ROTOR
- "BASEBALL CAP" VENTILATED SAFETY HELMET ROTOR® ADJUSTMENT
- CASCO DE OBRA VENTILADO, FORMA BASEBALL AJUSTABLE POR SISTEMA ROTOR®
- HELM OCHRONNY WENTYLOWANY Z SYSTEMEM REGULACJI ROTOR®

CE EN397  
LD MM  
-30°C +50°C

ANSI ANSI-ISEA Z89.1  
TYPE I CLASS C  
HV

## SPIDERMASKP315



- BLISTER PACK 1 COQUE
- + 5 PIÈCES FACIALES FILTRANTES FFP3
- BLISTER PACK 1 SHELL
- + 5 FFP3 RESPIRATORY FILTERS
- BLISTER PACK DE 1 CARCASA
- + 5 PIEZAS FACIALES FILTRANTES FFP3
- OPAKOWANIE 1 SKORUPA
- + 5 WKŁADÓW FILTRUJĄCYCH FFP3

CE EN149

## BADGE U



- PORTE-BADGE UNIVERSEL
- UNIVERSAL BADGE HOLDER
- PORTAPASE AMOVIBLE UNIVERSAL
- UNIWERSALNY ODPINANY IDENTYFIKATOR

CE

## SPIDERMASKP215



- BLISTER PACK 1 COQUE
- + 5 PIÈCES FACIALES FILTRANTES FFP2
- BLISTER PACK 1 SHELL
- + 5 FFP2 RESPIRATORY FILTERS
- BLISTER PACK DE 1 CARCASA
- + 5 PIEZAS FACIALES FILTRANTES FFP2
- OPAKOWANIE 1 SKORUPA
- + 5 WKŁADÓW FILTRUJĄCYCH FFP2

CE EN149

## HM11001U



- BOITE DE 50 MASQUES MEDICAUX JETABLES TYPE II
- BOX OF 50 DISPOSABLE MEDICAL MASKS TYPE II
- CAJA DE 50 MASCARILLAS DESECHABLES MEDICAS TIPO II
- OPAKOWANIE 50 JEDNORAZOWYCH MASEK MEDYCZNYCH TYPU II

CE EN14683 ISO 22609 EN ISO 13485  
TYPE II



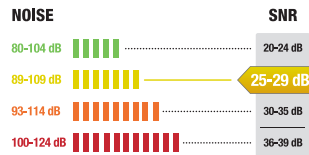
## INTERLAGOS LIGHT



- CASQUE ANTIBRUIT - SNR 26 dB
- EAR DEFENDER - SNR 26 dB
- CASCO ANTIRUIDO - SNR 26 dB
- NAUSZNIKI PRZECIWAŁASOWE - SNR 26 dB

EN352-1  
 SNR 26 dB  
 H 30 M 24 L 15  
 S/M/L

ANSI S3.19  
 NRR 21 dB



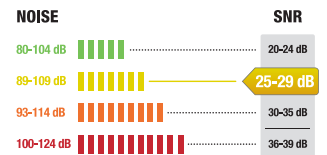
## INTERLAGOS LIGHT HE



- COQUILLES ANTIBRUIT POUR CASQUE DE CHANTIER - SNR 26 dB
- EAR DEFENDER FOR SAFETY HELMET - SNR 26 dB
- COQUILLAS ANTIRUIDO PARA CASCO DE OBRA - SNR 26 dB
- CZASZKI PRZECIWAŁASOWE DO HELMU OCHRONNEGO - SNR 26 dB

EN352-3  
 SNR 26 dB  
 H 29 M 24 L 16  
 S/M/L

ANSI S3.19  
 NRR 24 dB

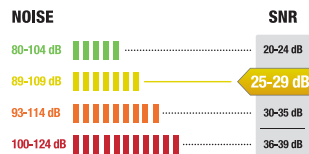


## INTERLAGOS NB



- CASQUE ANTIBRUIT - SNR 28 dB
- EAR DEFENDER - SNR 28 dB
- CASCO ANTIRUIDO - SNR 28 dB
- NAUSZNIKI PRZECIWAŁASOWE - SNR 28 dB

EN352-1  
 SNR 28 dB  
 H 33 M 26 L 15  
 S/M/L

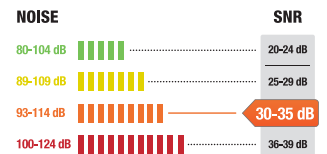


## INTERLAGOS FOLDABLE

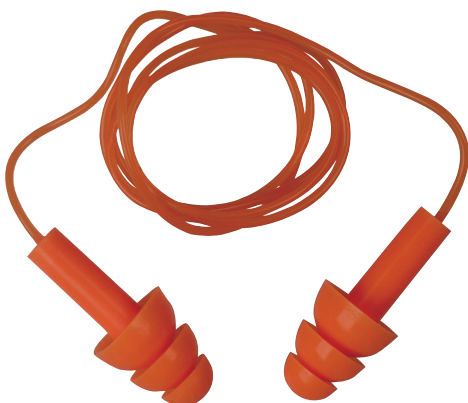


- CASQUE ANTIBRUIT PLIABLE - SNR 30 dB
- FOLDABLE EAR DEFENDER - SNR 30 dB
- CASCO ANTIRUIDO PLEGABLE - SNR 30 dB
- NAUSZNIKI PRZECIWAŁASOWE SKŁADANE - SNR 30 dB

EN352-1  
 SNR 30 dB  
 H 33 M 29 L 19  
 S/M/L



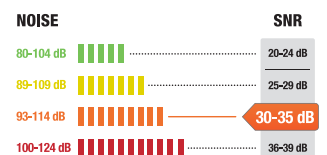
## CONICFIT100



- BOUCHONS RÉUTILISABLES SILICONE - CORDON PVC
- REUSABLE SILICONE EARPLUGS - PVC CORD
- TAPONES DE OÍDO REUTILIZABLES DE SILICONA - CORDÓN DE PVC
- WKŁADKI PRZECIWAŁASOWE WIELOKROTNEGO UŻYTKU Z SILIKONU - SZNUREK PVC

EN352-2  
 SNR 32 dB  
 H 32 M 29 L 28  
 Ø 8-12 mm

ANSI S3.19  
 NRR 26 dB





### VENICUTF03

06 → 11



- FR TRICOT XTREM CUT - PAUME ENDUITE PU
- GB KNITTED XTREM CUT - PU-COATED PALM
- ES TEJIDO XTREM CUT - PALMA IMPREGNADA DE PU
- PL RĘKAWICA DZIANA XTREM CUT, DŁOŃ POWLEKANA PU

CE EN 388 4 X 4 2 F ANSI ANSI-ISEA 105 A6



### VENICUTD09

06 → 11



- FR TRICOT SOFTNOCUT - PAUME ENDUITE PU
- GB KNITTED SOFTNOCUT - PU-COATED PALM
- ES TEJIDO SOFTNOCUT - PALMA IMPREGNADA DE PU
- PL RĘKAWICA DZIANA SOFTNOCUT, DŁOŃ POWLEKANA PU

CE EN 388 4 X 4 2 D ANSI ANSI-ISEA 105 A3

### VENICUTB02

06 → 11



- FR TRICOT SOFTNOCUT - PAUME ENDUITE PU
- GB KNITTED SOFTNOCUT - PU-COATED PALM
- ES TEJIDO SOFTNOCUT - PALMA IMPREGNADA DE PU
- PL RĘKAWICA DZIANA SOFTNOCUT, DŁOŃ POWLEKANA PU

CE EN 388 4 X 4 2 B ANSI ANSI-ISEA 105 A2

**VV704**

06 → 11



- TRICOT POLYAMIDE - PAUME ENDUITE PU
- KNITTED POLYAMIDE - PU-COATED PALM
- TEJIDO POLIAMIDA - PALMA IMPREGNADA DE PU
- RĘKAWICA DZIANA Z POLIAMIDU, DŁOŃ POWLEKANA PU

CE EN388  
2121X

**VE723NO**

07 → 11



- TRICOT POLYESTER/SPANDEX - PAUME MOUSSE DE NITRILE
- KNITTED POLYESTER/SPANDEX - NITRILE-COATED PALM
- TEJIDO POLIÉSTER/SPANDEX - PALMA ESPUMA DE NITRILLO
- RĘKAWICA DZIANA Z POLIESTRU/SPANDEX, DŁOŃ POWLEKANA PIAŃKĄ NITRYLOWĄ

CE EN388  
4121X

**VE724NO**

07 → 11



- TRICOT POLYESTER/SPANDEX - PAUME MOUSSE DE NITRILE
- KNITTED POLYESTER/SPANDEX - NITRILE-COATED PALM
- TEJIDO POLIÉSTER/SPANDEX - PALMA ESPUMA DE NITRILLO
- RĘKAWICA DZIANA Z POLIESTRU/SPANDEX, DŁOŃ POWLEKANA PIAŃKĄ NITRYLOWĄ

CE EN388  
4121X

**VE725NO**

07 → 11



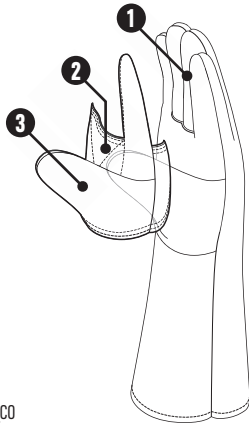
- TRICOT POLYESTER SPANDEX - ENDUCTION 3/4 NITRILE
- KNITTED POLYESTER/SPANDEX - 3/4 NITRILE-COATED
- TEJIDO POLIÉSTER/SPANDEX - IMPREGNACIÓN 3/4 DE NITRILLO
- RĘKAWICA DZIANA Z POLIESTRU/SPANDEX, POWŁOKA NITRYLOWA 3/4

CE EN388  
4121X



**TER300**

09 → 10

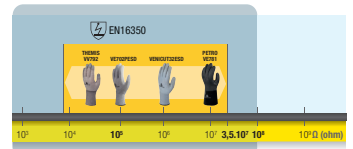


- CROUTE DE BOVIN ANTI-CHALEUR - SOUDEUR
- HEAT-RESISTANT COWHIDE - WELDING
- PIEL SERRAJE ANTICALÓRICO - SOLDADURA
- RĘKAWICA SPAWALNICZA Z DWOJNY BYDŁĘCEJ, ODPORNA NA GORĄCO

CE EN388 EN407

**VE702PESD**

06 → 11



- TRICOT POLYESTER/CARBONE PAUME ENDUITE PU
- KNITTED POLYAMIDE/CARBON PU-COATED PALM
- TEJIDO CARBÓN/POLIAMIDA PALMA IMPREGNADA DE PU
- RĘKAWICA DZIANA Z POLIESTRU Z WŁÓKNEM WĘGLOWYM, DŁOŃ POWLEKANA PU

CE EN388 3121A EN16350

**VE702PGS**  
06 → 11



**VV733JAG6**  
09 → 10



**VE712GRG10**  
09 → 10



**VE702PG**

**VENICUT58G3**



06 → 10

06 → 11

07 → 10

07 → 11

**DPFBN49**



10

08 → 11

**DPVE702P**



07/09

06 → 10

**DPVE702PG**



06/07/09

06 → 10

**DPVE702PN**



09/10

09 → 11

**DPVE712GR**



06 → 10

07 → 11

**DPVE727**



09

07 → 10

**DPV733JA**



09

07 → 10

**DPV733OR**



07/08/10

07 → 10





### GOTEBORG2

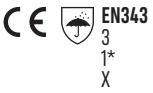
S → 3XL

tech2

METALfree



- POLYESTER ENDUIT PU - IMPER-RESPIRANT
- PU COATED POLYESTER - BREATHABLE AND WATERPROOF
- POLIÉSTER IMPREGNADO PU - IMPERMEABLE Y TRANSPIRABLE
- KURTKA Z POLIESTRU POWLEKANEGO PU, WODOODPORNO-ODDYHAJĄCA



### FINNMARK2

S → 3XL



- POLYESTER RIPSTOP ENDUIT PU
- PU-COATED RIPSTOP POLYESTER
- POLIÉSTER RIPSTOP IMPREGNADO DE PU
- KURTKA Z POLIESTRU RIPSTOP POWLEKANEGO PU



### LORCA

S → 3XL



- COTON/POLYESTER
- COTTON/POLYESTER
- ALGODÓN/POLIÉSTER
- WIATRÓWKA Z POLIESTRU I BAWELNY



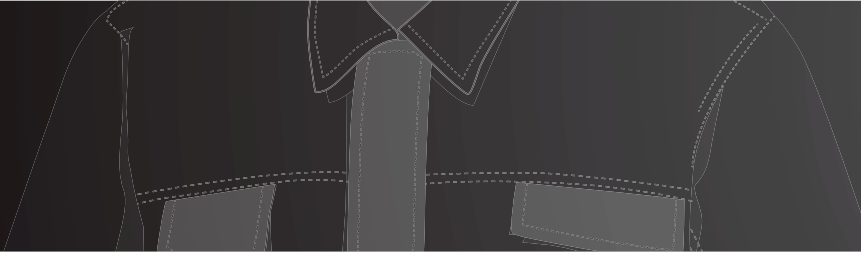
### ISOLA2

S → 3XL



- POLYESTER PONGEE ENDUIT PVC
- PVC COATED PONGEE POLYESTER
- POLIÉSTER PONGEE IMPREGNADO PVC
- KURTKA Z POLIESTRU PONGEE POWLEKANEGO PVC





# ORSA

S → 3XL



- SOFTSHELL POLYESTER/ELASTHANE - 3 COUCHES LAMINÉES
- POLYESTER ELASTHANE "SOFTSHELL" - 3 LAMINATED LAYERS
- "SOFTSHELL" POLIÉSTER/ELASTANO - 3 CAPAS LAMINADAS
- BLUZA SOFTSHELL Z POLIESTRU I ELASTANU - 3 WARSTWY LAMINOWANE



# BRIGHTON2

S → 3XL



- LAINE POLAIRE POLYESTER 420 g/m<sup>2</sup>
- POLYESTER POLAR FLEECE 420 g/m<sup>2</sup>
- LANA POLAR POLIÉSTER 420 g/m<sup>2</sup>
- POLAR Z POLIESTRU 420 g/m<sup>2</sup>

# KODIAK

S → 3XL



- LAINE POLAIRE POLYESTER 400 g/m<sup>2</sup>
- POLYESTER POLAR FLEECE 400 g/m<sup>2</sup>
- LANA POLAR POLIÉSTER 400 g/m<sup>2</sup>
- POLAR Z POLIESTRU 400 g/m<sup>2</sup>

## GRAVITY

S → 3XL

tech2



- POLYESTER - 2 COUCHES LAMINEES
- POLYESTER - 2 LAMINATED LAYERS
- POLIÉSTER - 2 CAPAS LAMINADAS
- KAMIZELKA Z POLIESTRU - 2 WARSTWY LAMINOWANE



## LENA



- BONNET ACRYLIQUE
- ACRYLIC BEANIE
- GORRO ACRÍLICO
- CZAPKA Z DZIANINY AKRYLOWEJ

## REEF



- CEINTURE POLYESTER/ELASTHANNE
- POLYESTER/ELASTHANE BELT
- CINTURÓN POLIÉSTER/ELASTANO
- PASEK Z POLIESTRU I ELASTANU

## RUBY

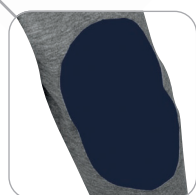
S → 3XL



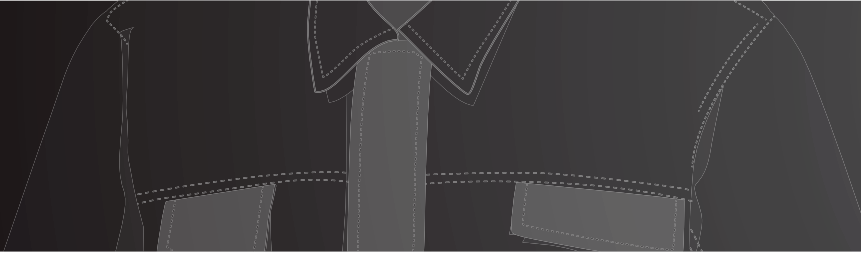
- CHEMISE DE TRAVAIL EN COTON FLANELLE
- LONG SLEEVE FLANNEL COTTON SHIRT
- CAMISA DE TRABAJO DE ALGODÓN FRANELA
- KOSZULA ROBOCZA Z FLANELI BAWELNIANEJ

## OLINO

S → 3XL



- SWEAT MOLLETON POLYESTER/COTON
- POLYESTER FLEECE/COTTON SWEATSHIRT
- CHAQUETA SUDADERA MULETÓN POLIÉSTER/ALGODÓN
- BLUZA MOLTON Z POLIESTRU/BAWELNY



## ZENITH

S → 3XL



## JURA



- BONNET ACRYLIQUE
- FLUORESCENT ACRYLIC BEANIE
- GORRO ACRÍLICO
- CZAPKA Z DZIANINY AKRYLOWEJ

- LAINE POLAIRE POLYESTER - HAUTE VISIBILITÉ
- POLYESTER POLAR FLEECE - HIGH VISIBILITY
- LANA POLAR POLIÉSTER - ALTA VISIBILIDAD
- POLAR OSTRZEGAWCZY Z POLIESTRU

CE EN ISO 20471  
CLASS 2

## NOVA

S → 3XL



- COTON POLYESTER - HAUTE VISIBILITÉ
- COTTON/POLYESTER - HIGH VISIBILITY
- ALGODÓN/POLIÉSTER - ALTA VISIBILIDAD
- T-SHIRT OSTRZEGAWCZY Z POLIESTRU/BAWEŁNY

CE EN ISO 20471  
CLASS 2

## ASTRAL

S → 3XL



- MOLLETON POLYESTER/COTON - HAUTE VISIBILITÉ
- POLYESTER/COTON FLEECE - HIGH VISIBILITY
- MULETÓN POLIÉSTER/ALGODÓN - ALTA VISIBILIDAD
- BLUZA OSTRZEGAWCZA MOLTON Z POLIESTRU/BAWEŁNY

CE EN ISO 20471  
CLASS 3



### BOSTON S1P SRC

39 → 47

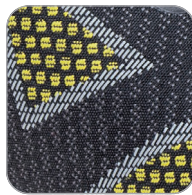


- POLYESTER - SEMELLE PHYLON/CAOUTCHOUC NITRILE
- POLYESTER - PHYLON/RUBBER NITRILE OUTSOLE
- POLIÉSTER - SUELA PHYLON/CAUCHO NITRILLO
- PÓLBUTY Z POLIESTRU, PODESZWA Z PHYLONU/KAUCZUKU NITRYLU

CE EN ISO 20345  
S1P HRO  
SRC

### MEMPHIS S1P ESD SRC

39 → 47



- POLYESTER - SEMELLE PHYLON/CAOUTCHOUC NITRILE
- POLYESTER - PHYLON/RUBBER NITRILE OUTSOLE
- POLIÉSTER - SUELA PHYLON/CAUCHO NITRILLO
- PÓLBUTY Z POLIESTRU, PODESZWA Z PHYLONU/KAUCZUKU NITRYLU

CE EN ISO 20345 EN61340  
S1P HRO ESD  
SRC

### MIAMI S1P SRC ESD

35 → 48



- POLYESTER COTON - SEMELLE PU MONO-DENSITÉ
- POLYESTER/COTTON - SINGLE DENSITY PU OUTSOLE
- POLIÉSTER/ALGODÓN - SUELA PU MONO-DENSIDAD
- PÓLBUTY Z POLIESTRU/BAWELNY - PODESZWA PU JEDNOLITEJ GĘSTOŚCI

CE EN ISO 20345 EN61340  
S1P ESD  
SRC

### MIAMI S2 SRC

35 → 48



- MICROFIBRE/PU - SEMELLE PU MONO-DENSITÉ
- MICROFIBRE/PU - SINGLE DENSITY PU OUTSOLE
- MICROFIBRA/PU - SUELA PU MONO-DENSIDAD
- PÓLBUTY Z MIKROFIBRY I PU - PODESZWA PU JEDNOLITEJ GĘSTOŚCI

CE EN ISO 20345  
S2  
SRC



### TANGARA2 S1P SRC

36 → 47



- CROÛTE VELOURS PERFORÉE - SEMELLE PU BI-DENSITÉ
- VENTILATED SUEDE SPLIT LEATHER - DUAL-DENSITY PU OUTSOLE
- PIEL SERRAJE AFELPADO PERFORADA - SUELA PU BI-DENSIDAD
- TRZEWIKI Z WELURU SKÓRZANEGO PERFOROWANEGO - PODESZWA Z PU

CE EN ISO 20345  
S1P  
SRC

### RIMINI4 S1P SRC

36 → 47



- CROÛTE VELOURS PERFORÉE - SEMELLE PU BI-DENSITÉ
- VENTILATED SUEDE SPLIT LEATHER - DUAL-DENSITY PU OUTSOLE
- PIEL SERRAJE AFELPADO PERFORADA - SUELA PU BI-DENSIDAD
- TRZEWIKI Z WELURU SKÓRZANEGO PERFOROWANEGO - PODESZWA Z PU

CE EN ISO 20345  
S1P  
SRC

### FENNEC4 S1P SRC

36 → 47



- CROÛTE VELOURS PERFORÉE - SEMELLE PU BI-DENSITÉ
- VENTILATED SUEDE SPLIT LEATHER - DUAL-DENSITY PU OUTSOLE
- PIEL SERRAJE AFELPADO PERFORADA - SUELA PU BI-DENSIDAD
- TRZEWIKI Z WELURU SKÓRZANEGO PERFOROWANEGO - PODESZWA Z PU

CE EN ISO 20345  
S1P  
SRC

### FENNEC4 S1 SRC

36 → 47



- CROÛTE VELOURS PERFORÉE - SEMELLE PU BI-DENSITÉ
- VENTILATED SUEDE SPLIT LEATHER - DUAL-DENSITY PU OUTSOLE
- PIEL SERRAJE AFELPADO PERFORADA - SUELA PU BI-DENSIDAD
- TRZEWIKI Z WELURU SKÓRZANEGO PERFOROWANEGO - PODESZWA Z PU

CE EN ISO 20345  
S1  
SRC

### JUMPER3 S3 FUR HC SRC

36 → 48



- CUIR CROUPON PIGMENTÉ - SEMELLE PU BI-DENSITÉ
- PIGMENTED SPLIT LEATHER - DUAL-DENSITY PU OUTSOLE
- PIEL CRUPÓN GRABADA - SUELA PU BI-DENSIDAD
- TRZEWIKI ZE SKÓRZANEGO KRUPONU BARWIONEGO - PODESZWA Z PU

CE EN ISO 20345  
S3 CI  
SRC

### JUMPER3 S3 FUR SRC

36 → 48



- CUIR CROUPON PIGMENTÉ - SEMELLE PU BI-DENSITÉ
- PIGMENTED SPLIT LEATHER - DUAL-DENSITY PU OUTSOLE
- PIEL CRUPÓN GRABADA - SUELA PU BI-DENSIDAD
- TRZEWIKI ZE SKÓRZANEGO KRUPONU BARWIONEGO - PODESZWA Z PU

CE EN ISO 20345  
S3 CI  
SRC

### JUMPER3 S3 SRC

36 → 48



- CUIR CROUPON PIGMENTÉ - SEMELLE PU BI-DENSITÉ
- PIGMENTED SPLIT LEATHER - DUAL-DENSITY PU OUTSOLE
- PIEL CRUPÓN GRABADA - SUELA PU BI-DENSIDAD
- TRZEWIKI ZE SKÓRZANEGO KRUPONU BARWIONEGO - PODESZWA Z PU

CE EN ISO 20345  
S3  
SRC

### JET3 S3 SRC

36 → 48



- CUIR CROUPON PIGMENTÉ - SEMELLE PU BI-DENSITÉ
- PIGMENTED SPLIT LEATHER - DUAL-DENSITY PU OUTSOLE
- PIEL CRUPÓN GRABADA - SUELA PU BI-DENSIDAD
- TRZEWIKI ZE SKÓRZANEGO KRUPONU BARWIONEGO - PODESZWA Z PU

CE EN ISO 20345  
S3  
SRC

### JUMPER3 S1P

36 → 47



- CUIR CROUPON PIGMENTÉ - SEMELLE PU BI-DENSITÉ
- PIGMENTED SPLIT LEATHER - DUAL-DENSITY PU OUTSOLE
- PIEL CRUPÓN GRABADA - SUELA PU BI-DENSIDAD
- TRZEWIKI ZE SKÓRZANEGO KRUPONU BARWIONEGO - PODESZWA Z PU

CE EN ISO 20345  
S1P  
SRC

### JET3 S1P SRC

36 → 47



- CUIR CROUPON PIGMENTÉ - SEMELLE PU BI-DENSITÉ
- PIGMENTED SPLIT LEATHER - DUAL-DENSITY PU OUTSOLE
- PIEL CRUPÓN GRABADA - SUELA PU BI-DENSIDAD
- TRZEWIKI ZE SKÓRZANEGO KRUPONU BARWIONEGO - PODESZWA Z PU

CE EN ISO 20345  
S1P  
SRC

### JUMPER3 S1

36 → 47



- CUIR CROUPON PIGMENTÉ - SEMELLE PU BI-DENSITÉ
- PIGMENTED SPLIT LEATHER - DUAL-DENSITY PU OUTSOLE
- PIEL CRUPÓN GRABADA - SUELA PU BI-DENSIDAD
- TRZEWIKI ZE SKÓRZANEGO KRUPONU BARWIONEGO - PODESZWA Z PU

CE EN ISO 20345  
S1  
SRC

### JET3 S1 SRC

36 → 47



- CUIR CROUPON PIGMENTÉ - SEMELLE PU BI-DENSITÉ
- PIGMENTED SPLIT LEATHER - DUAL-DENSITY PU OUTSOLE
- PIEL CRUPÓN GRABADA - SUELA PU BI-DENSIDAD
- TRZEWIKI ZE SKÓRZANEGO KRUPONU BARWIONEGO - PODESZWA Z PU

CE EN ISO 20345  
S1  
SRC



### GOLD2 S5 SRC

38 → 47



- BOTTE DE SÉCURITÉ - PVC FLEX
- PVC FLEX SAFETY BOOT
- BOTAS DE SEGURIDAD DE PVC FLEX
- OBUWIE WYSOKIE BEZPIECZNE Z PVC FLEX

CE EN ISO 20345  
S5  
SRC

### IRON S5 SRC

38 → 48



- BOTTE DE SÉCURITÉ - PVC
- PVC SAFETY BOOT
- BOTAS DE SEGURIDAD DE PVC
- OBUWIE WYSOKIE BEZPIECZNE Z PVC

CE EN ISO 20345  
S5  
SRC

### NICKEL S5 CI SRC

39 → 46



- DEMI-BOTTE DE SÉCURITÉ FOURRÉE - PVC
- FURLINED PVC SAFETY HALF BOOTS
- BOTAS MEDIA CAÑA DE SEGURIDAD DE PVC FORRADAS
- OBUWIE PÓŁWYSOKIE BEZPIECZNE OCIEPLANE Z PVC

CE EN ISO 20345  
S5 CI  
SRC



## BRONZE2 S5 SRA

38 → 48



- BOTTE DE SÉCURITÉ - PVC
- PVC SAFETY BOOT
- BOTAS DE SEGURIDAD DE PVC
- OBUWIE WYSOKIE BEZPIECZNE Z PVC

CE EN ISO 20345  
S5  
SRA

## STONE OB SRA

38 → 48



- BOTTE DE TRAVAIL - PVC
- PVC WORKING BOOTS
- BOTAS DE TRABAJO DE PVC
- OBUWIE WYSOKIE ROBOCZE Z PVC

CE EN ISO 20347  
OB  
SRA

## FREEZE

38 → 48



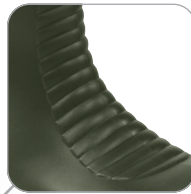
- DEMI-BOTTE FOURRÉE - PVC
- FURLINED PVC HALF BOOTS
- BOTAS MEDIA CAÑA FORRADAS DE PVC
- OBUWIE PÓŁWYSOKIE OCIEPLANE Z PVC

CE



### OYSTER2 S5 SRA

37 → 47



- WADER DE SÉCURITÉ - PVC
- PVC SAFETY WADER
- VADEADOR DE SEGURIDAD DE PVC
- WADERY BEZPIECZNE Z PVC

CE EN ISO 20345  
S5  
SRA

### FISHER2 S5 SRA

37 → 47



- CUISSARDES DE SÉCURITÉ - PVC
- PVC SAFETY THIGH BOOTS
- BOTAS ALTAS DE SEGURIDAD DE PVC
- OBUWIE WYSOKIE BEZPIECZNE DO WYSOKOŚCI UD, Z PVC

CE EN ISO 20345  
S5  
SRA

### FIELD S5 SRA

37 → 47



- BOTTE DE SÉCURITÉ - PVC
- PVC SAFETY BOOT
- BOTAS DE SEGURIDAD DE PVC
- OBUWIE WYSOKIE BEZPIECZNE Z PVC

CE EN ISO 20345  
S5  
SRA

### LAND OB SRA

39 → 46



- BOTTE DE TRAVAIL GALBÉE - PVC
- PVC BENDED WORKING BOOTS
- BOTAS DE TRABAJO DE PVC CURVADAS
- OBUWIE WYSOKIE ROBOCZE WYPROFILOWANE Z PVC

CE EN ISO 20347  
OB  
SRA

### FROST OB SRA

36 → 47



- BOTTE DE TRAVAIL FOURRÉE - PVC
- FURLINED PVC WORKING BOOTS
- BOTAS DE TRABAJO DE PVC FORRADAS
- OBUWIE WYSOKIE ROBOCZE OCIEPLANE Z PVC

CE EN ISO 20347  
OB  
SRA

### GARDEN OB

36 → 47



- SABOT DE TRAVAIL - PVC
- PVC WORKING CLOGS
- ZUECOS DE TRABAJO DE PVC
- OBUWIE TYPU CHODAK Z PVC

CE EN ISO 20347  
OB  
SRA

### GROUNDHC OB SRA

36 → 47



- BOTTE DE TRAVAIL - PVC
- PVC WORKING BOOTS
- BOTAS DE TRABAJO DE PVC
- OBUWIE WYSOKIE ROBOCZE Z PVC

CE EN ISO 20347  
OB  
SRA

### GROUNDMC OB SRA

36 → 47



- DEMI-BOTTE DE TRAVAIL - PVC
- PVC WORKING HALF BOOTS
- BOTAS MEDIA CAÑA DE TRABAJO DE PVC
- OBUWIE PÓLWYSOKIE ROBOCZE Z PVC

CE EN ISO 20347  
OB  
SRA



### KEMIS S4 CI SRC

35 → 47



- BOTTE DE SÉCURITÉ - PVC
- PVC SAFETY BOOT
- BOTAS DE SEGURIDAD DE PVC
- OBUWIE WYSOKIE BEZPIECZNE Z PVC

**CE** EN ISO 20345  
S4 CI  
SRC



### NITRIC SB SRC

36 → 47



- BOTTE DE SÉCURITÉ - PVC
- PVC SAFETY BOOT
- BOTAS DE SEGURIDAD DE PVC
- OBUWIE WYSOKIE BEZPIECZNE Z PVC

**CE** EN ISO 20345  
SB FO  
SRC

### OXID O4 SRC

35 → 47



- BOTTE DE TRAVAIL - PVC
- PVC WORKING BOOTS
- BOTAS DE TRABAJO DE PVC
- OBUWIE WYSOKIE ROBOCZE Z PVC

**CE** EN ISO 20347  
O4  
SRC



### HEALTHIC OB SRA

36 → 46



- SABOT DE TRAVAIL - PVC
- PVC WORKING CLOGS
- ZUECOS DE TRABAJO DE PVC
- OBUWIE TYPU CHODAK Z PVC

CE EN ISO 20347  
OB  
SRA

### ORGANO S4 SRC

37 → 47



- BOTTE DE SÉCURITÉ - PVC
- PVC SAFETY BOOT
- BOTAS DE SEGURIDAD DE PVC
- OBUWIE WYSOKIE BEZPIECZNE Z PVC

CE EN ISO 20345  
S4  
SRA

### PHYSIOHC OB SRA

36 → 47



- BOTTE DE TRAVAIL - PVC
- PVC WORKING BOOTS
- BOTAS DE TRABAJO DE PVC
- OBUWIE WYSOKIE ROBOCZE Z PVC

CE EN ISO 20347  
OB  
SRA

### PHYSIOMC OB SRA

36 → 47



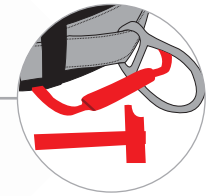
- DEMI-BOTTE DE TRAVAIL - PVC
- PVC WORKING HALF BOOTS
- BOTAS MEDIA CAÑA DE TRABAJO DE PVC
- OBUWIE PÓŁWYSOKIE ROBOCZE Z PVC

CE EN ISO 20347  
OB  
SRA



## PUMA HAR25

S/M/L  
XL/XXL



- HARNAS CEINTURE 5 POINTS D'ACCROCHAGE
- FALL ARRESTER HARNESS WITH BELT - 5 ANCHORAGE POINTS
- ARNÉS ANTICAÍDAS CON CINTURÓN - 5 PUNTOS DE ENGANCHE
- SZELKI Z PASEM PODTRZYMUJĄCYM - 5 PUNKTÓW ZACZEPOWYCH

CE EN361 EN358 EN813  
150 kg 150 kg 150 kg

### HA204



- ENROULEUR PORTE OUTILS
- RETRACTABLE TOOL HOLDER
- ENROLLADOR PORTAHERRAMIENTAS
- WYSUWANY UCHWYT NA NARZĘDZIA

### HA205



- BRACELET PORTE-OUTILS
- WRISTBAND TOOL HOLDER
- PULSERA PORTAHERRAMIENTAS
- OPASKA NARZĘDZIOWA NA NADGARSTEK

### HA206



- DISPOSITIF DE CONNEXION POUR OUTILS
- CONNECTION DEVICE FOR TOOLS HOLDER
- DISPOSITIVO DE CONEXIÓN PARA HERRAMIENTAS
- UCHWYT ŁĄCZĄCY NARZĘDZIA Z OPASKĄ

### HA207



- PORTE-OUTILS DOUBLE CONNEXIONS
- DOUBLE CONNECTION TOOL HOLDER
- PORTAHERRAMIENTAS DOBLE CONEXIÓN
- PODWÓJNY UCHWYT NA NARZĘDZIA

## PROTECTOR ELEVATOR TR01830U

30 m



- ANTICHUTE À RAPPEL AUTOMATIQUE À CÂBLE AVEC TREUIL
- SELF-RETRACTABLE FALL ARRESTER CABLE WITH WINCH
- ANTICAÍDAS RETRACTIL DE CABLE CON CABRESTANTE
- URZĄDZENIE SAMOHAMOWNE Z LINĄ ORAZ WCIĄGARKĄ

CE EN360 EN1496  
150 kg CLASS A

## PROTECTOR ELEVATOR TR01820U

20 m



## MAXIBLOC AN10015T

15 m



## MAXIBLOC AN10010T2

10 m



- MAXIBLOC - CÂBLE ACIER GALVANISÉ Ø 4 MM
- MAXIBLOC WITH GALVANISED STEEL CABLE Ø 4 MM
- MAXIBLOC CABLE GALVANIZADO Ø 4 MM
- MAXIBLOC Z LINĄ GALWANIZOWANĄ Ø 4 MM

CE EN360  
150 kg

## MICROBLOC AN106

1,80 m



- ANTICHUTE À RAPPEL AUTOMATIQUE A SANGLE
- SELF-RETRACTING FALL ARRESTER WITH STRAP
- ANTICAÍDAS RETRACTIL DE CINCHA
- URZĄDZENIE SAMOHAMOWNE Z TAŚMĄ

CE EN360  
140 kg



# DELTA PLUS

YOUR SAFETY AT WORK



[www.deltaplus.eu](http://www.deltaplus.eu)

DELTA PLUS GROUP is listed on NYSE-EURONEXT PARIS, Compartment B  
(ISIN : FRO013283108 - Mnémo : DLTA).

09/2020 - FR GB ES PL - CATNEW1664 - Photos : Zbigniew Nadolny - Samuel Dhote  
Jérôme Kelagopian - Zebra - Laurent Bagnis (WORLDSKILLS France).

DELTA PLUS is DELTA PLUS GROUP registered trademark.

DELTA PLUS reserves the right to modify the characteristics and manufacturing of its products  
without prior notice. This is a non-contractual document subject to printing errors, reproduction  
is prohibited.

