

SAFETY SHOES & WORKWEAR



sparco
Teamwork

TECNOLOGIA E SICUREZZA NEL MOTORSPORT E SUL LAVORO

Rally di Sanremo
2022



I MIGLIORI TEAM DI FORMULA 1 SCELGONO SPARCO



Quando si pensa al concetto di **sicurezza** il collegamento a **Sparco** è pressochè automatico. Sparco è da più di quarant'anni fornitore ufficiale di sicurezza dei **più importanti team mondiali** nella disciplina sportiva più pericolosa al mondo: il **MOTORSPORT**.

Sparco Teamwork è la collezione di **scarpe e abbigliamento da lavoro** in cui **sicurezza, leggerezza e design** traggono ispirazione dall'esperienza motorsport, traducendosi in chiave work con il medesimo obiettivo: garantire il **massimo della performance**.



• **CICLO DI PRODUZIONE CIRCOLARE ECO-SOSTENIBILE**

Uso consapevole ed efficiente delle risorse ambientali in quanto beni comuni.

• **OBIETTIVO SCARTO ZERO**

Target raggiunto attraverso la rigenerazione delle fibre utilizzate nelle produzioni massive.

• **TECNOLOGIA PROPRIETARIA**

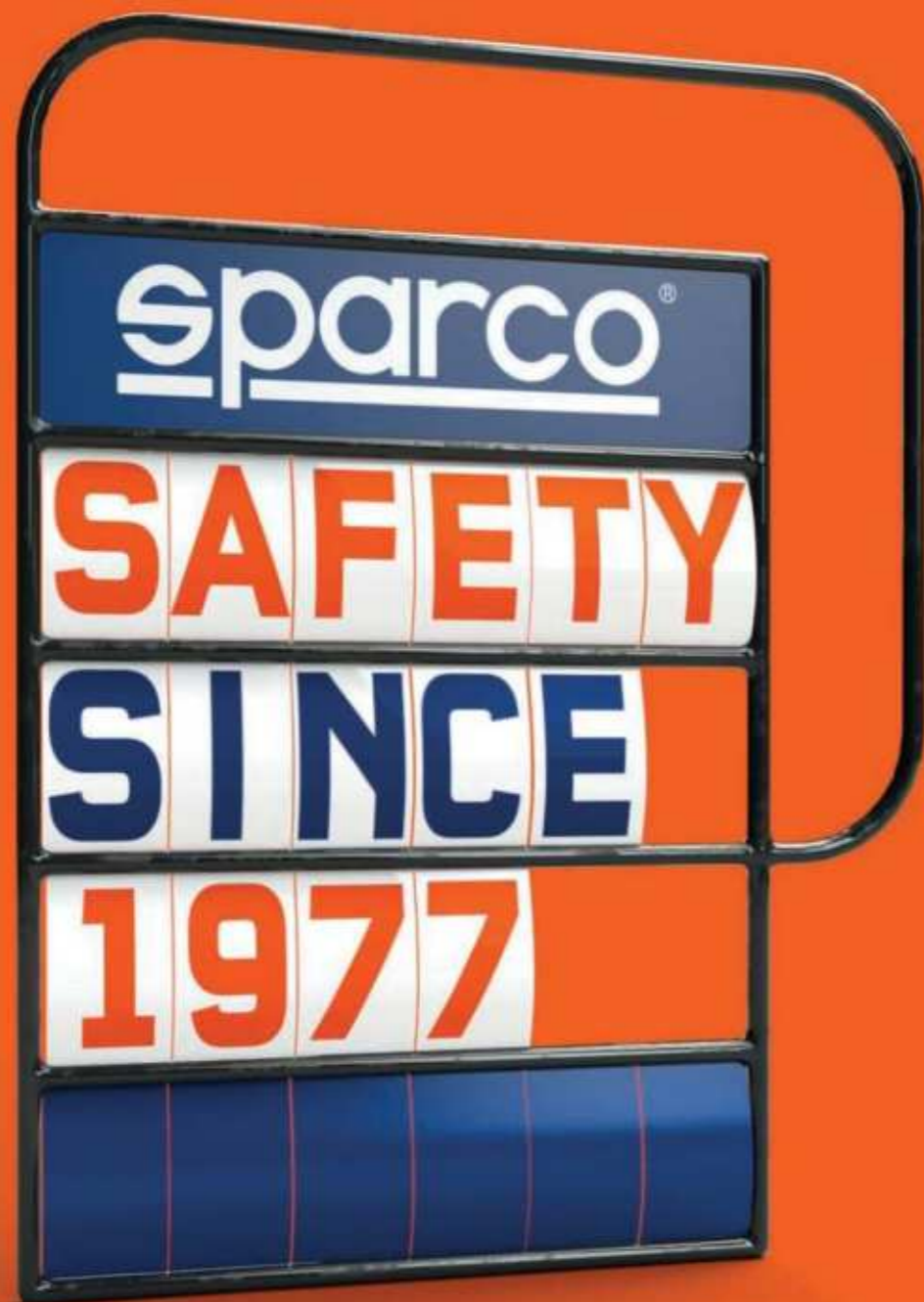
Controllo di tutta la catena di fornitura, integrando in essa i fattori ambientali, energetici, l'innocuità dei materiali, la biodegradabilità, il riciclaggio, la logistica.

• **RESPONSABILITÀ SOCIALE D'IMPRESA**

Pubblicazione Bilancio di sostenibilità per gli esercizi 2021 e 2022.



**WELCOME
TO THE
SPARCO
WORLD.**



SAFETY RUNNER
INDICE
E WORKWEAR

SPARCO / CATALOGO 2023

**SCARPE
DI SICUREZZA**

pag. 10 - 61



**ABBIGLIAMENTO
DA LAVORO**

pag. 62 - 83



**GUANTI
DA LAVORO**

pag. 84 - 87



**MATERIALE
ESPOSITIVO**

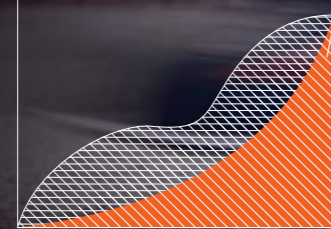
pag. 88 - 91



TECNOLOGIA TEAMWORK

Le calzature SPARCO TEAMWORK sono progettate per ottimizzare lo sforzo prodotto nella camminata dalla pianta del piede dove si concentrano le maggiori sollecitazioni per l'utilizzatore, restituendo così il 70% dell'energia prodotta.

F



ENERGIA ELASTICA RESTITUITA



RUNFLEX

- Profili lamellari per una maggiore tenuta allo scivolamento. **NITRO**
- Profili incisi per una migliore tenuta sulle scale. **PRACTICE**
- Profili lamellari per aumentare il grip. **SRC**

Suola superleggera in poliuretano mono-densità, pensata per un utilizzo intensivo dove vi sono frequenti flessioni del piede.

PRISMFLEX

- Incisione di tasselli ravvicinati per il massimo grip su fondi oleosi. **CUP**
- Ramponi incisi per una maggiore tenuta sulle scale. **SRC**
- Tasselli ad angolo vivo per una maggiore tenuta su fondi oleosi.

Suola superleggera con intersuola in EVA e battistrada in vera gomma con texture PRISMA, che permette un elevato grip in ogni condizione di flessione del piede.

MULTIGRIP

- Profili autopulenti per il drenaggio dei liquidi.
- Tasselli scolpiti per una maggiore tenuta allo scivolamento. **GYMKHANA**
- Profili autopulenti per il deflusso dei liquidi. **SRC**

Suola superleggera con effetto ammortizzante, grazie ad una intersuola in EVA ultraleggera e battistrada in gomma MULTIGRIP.

NEW FLEXGRIP+

- Profili lamellari per una maggiore tenuta allo scivolamento. **INDY**
- Tacco disegnato per conformità a norma scale a pioli (LG-altezza tacca ≥ 10 mm). **INDY-e**
- Profili lamellari per aumentare il grip per test SR. **INDY-R**

Suola superleggera in poliuretano bidensità con speciale disegno dei tasselli che garantiscono il massimo grip in tutte le condizioni di appoggio ed in ogni condizione di flessione.

FLATGRIP

- Profili per aumentare il grip. **SPORT EVO**
- Tasselli autopulenti per migliorare lo scivolamento. **RACING EVO**
- Profili lamellari per aumentare il grip. **URBAN EVO**

Suola superleggera in poliuretano bidensità di derivazione racing, disegnata ergonomicamente sulla pianta del piede per garantire un'elevata superficie di appoggio.

DYNATECH

- Tasselli autopulenti.
- Profili incisi per una maggiore tenuta sulle scale. **ARCTIC**
- Cellula defatigante per aumentare l'assorbimento di energia. **SRC**

Suola leggera in poliuretano bidensità con canali di drenaggio autopulenti che garantiscono sempre il massimo grip.

CROSSGRIP

- Incisione lamellare per una maggiore tenuta allo scivolamento. **ALLROAD**
- Ampi scarichi laterali per acqua, fango e detriti. **ALLROAD-H**
- Tassello defatigante per aumentare l'assorbimento di energia. **SRC**
- Incisione lamellare per il massimo grip.

Suola superleggera con intersuola in phylon e battistrada in gomma CROSSGRIP, con tasselli che garantiscono un elevato grip anche su fondi particolarmente accidentati.

MOTIONGRIP

- Profili lamellari per una maggiore tenuta allo scivolamento.
- Profili incisi per una maggiore presa sulle scale. **LEGEND**
- Profili lamellari per aumentare il grip. **SRC**

Lo speciale disegno dei tasselli della suola MOTIONGRIP è pensato per seguire tutti i movimenti del piede garantendo il massimo grip.

STREETTECH

- Tasselli autopulenti. **CHALLENGE**
- Profili incisi per una maggiore tenuta sulle scale. **CHALLENGE-H**
- Cellula defatigante per aumentare l'assorbimento di energia. **SRC**

Suola superleggera in poliuretano bidensità progettata per favorire un utilizzo dinamico e muoversi in sicurezza in tutte le situazioni.

TWISTTECH

- Incisione lamellari per una maggiore tenuta allo scivolamento.
- Profili autopulenti per aumentare la flessibilità. **TORQUE**
- Profili lamellari per aumentare il grip. **SRA**

Suola superleggera con intersuola in phylon e battistrada in gomma. Ideale per tutti gli usi, anche per outdoor nel tempo libero.

SCARPE DI SICUREZZA

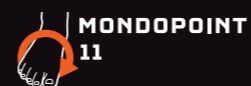


LINE GYMKHANA



CALZATURA DI SICUREZZA
 IN **STILE SNEAKERS**, CON
 INTERSUOLA IN EVA E
 BATTISTRADA IN GOMMA
MULTIGRIP, TOMAIA IN
 MICROFIBRA VELOUR E TESSUTO
 MICROFORATO TRASPIRANTE.
COMODE PER TUTTI GLI USI.

EN ISO 20345:2011



INTERSUOLA IN EVA SUPERLEGGERA
E BATTISTRADA IN GOMMA MULTIGRIP.



MULTIGRIP

LANDO S1P SRC

07527..AZBM



TOMAIA:
 in microfibra velour e tessuto microforato traspirante.
Secondo paio lacci colorati incluso.

FODERA INTERNA:
 tessuto 3D microforato traspirante.

SOLETTA REMOVIBILE:
 antistatica in morbido poliuretano con
 termoformatura ergonomica.

SOLETTA ANTIPERFORAZIONE:
 in fibra tessile perforazione-zero.

PUNTALE:
 in composito amagnetico,
 isolante, resistente a 200J.

SUOLA:
 intersuola in EVA e battistrada
 in gomma nitrilica con assorbimento
 dell'energia sul tallone.

TAGLIE:
 36-48

MAX S1P SRC

07527..NRGR



TOMAIA:
 in microfibra velour e tessuto microforato traspirante.
Secondo paio lacci colorati incluso.

FODERA INTERNA:
 tessuto 3D microforato traspirante.

SOLETTA REMOVIBILE:
 antistatica in morbido poliuretano con
 termoformatura ergonomica.

SOLETTA ANTIPERFORAZIONE:
 in fibra tessile perforazione-zero.

PUNTALE:
 in composito amagnetico,
 isolante, resistente a 200J.

SUOLA:
 intersuola in EVA e battistrada
 in gomma nitrilica con assorbimento
 dell'energia sul tallone.

TAGLIE:
 36-48

DANI S1P SRC

07527..BMGF



TOMAIA:
 in microfibra velour e tessuto microforato traspirante.
Secondo paio lacci colorati incluso.

FODERA INTERNA:
 tessuto 3D microforato traspirante.

SOLETTA REMOVIBILE:
 antistatica in morbido poliuretano con
 termoformatura ergonomica.

SOLETTA ANTIPERFORAZIONE:
 in fibra tessile perforazione-zero.

PUNTALE:
 in composito amagnetico,
 isolante, resistente a 200J.

SUOLA:
 intersuola in EVA e battistrada
 in gomma nitrilica con assorbimento
 dell'energia sul tallone.

TAGLIE:
 36-48

SEB S1P SRC

07527..VSLI



TOMAIA:
 in microfibra velour e tessuto microforato traspirante.
Secondo paio lacci colorati incluso.

FODERA INTERNA:
 tessuto 3D microforato traspirante.

SOLETTA REMOVIBILE:
 antistatica in morbido poliuretano con
 termoformatura ergonomica.

SOLETTA ANTIPERFORAZIONE:
 in fibra tessile perforazione-zero.

PUNTALE:
 in composito amagnetico,
 isolante, resistente a 200J.

SUOLA:
 intersuola in EVA e battistrada
 in gomma nitrilica con assorbimento
 dell'energia sul tallone.

TAGLIE:
 36-48

NEW LINE GYMKHANA LINE



CALZATURE DI SICUREZZA IN PREGIATO NUBUCK E PELLE SCAMOSCIATA IDROREPELLENTI, INTERSUOLA IN EVA E BATTISTRADA IN GOMMA "HRO" CON RINFORZO IN TPU AL TALLONE. RESISTENTI E PREGIATE PER LAVORARE IN OGNI SITUAZIONE.

EN ISO 20345:2011



INTERSUOLA IN EVA SUPERLEGGERA E BATTISTRADA IN GOMMA MULTIGRIP HRO.



MULTIGRIP

TACOMA ESD S3 SRC HRO

07535..BMRS



NEW

TOMAIA: in nubuck e pelle scamosciata idrorepellenti. **Secondo paio lacci colorati incluso.**

FODERA INTERNA: tessuto 3D microforato traspirante.

SOLETTA REMOVIBILE: antistatica in morbido poliuretano con termoformatura ergonomica.

SOLETTA ANTIPERFORAZIONE: in fibra tessile perforazione-zero.

PUNTALE: in composito amagnetico, isolante, resistente a 200J.

SUOLA: intersuola in EVA e battistrada in gomma nitrilica HRO con assorbimento dell'energia sul tallone.

TAGLIE: 36-48

OLYMPUS ESD S3 SRC HRO

07536..BMRS



NEW

TOMAIA: in nubuck e pelle scamosciata idrorepellenti. **Secondo paio lacci colorati incluso.**

FODERA INTERNA: tessuto 3D microforato traspirante.

SOLETTA REMOVIBILE: antistatica in morbido poliuretano con termoformatura ergonomica.

SOLETTA ANTIPERFORAZIONE: in fibra tessile perforazione-zero.

PUNTALE: in composito amagnetico, isolante, resistente a 200J.

SUOLA: intersuola in EVA e battistrada in gomma nitrilica HRO con assorbimento dell'energia sul tallone.

TAGLIE: 36-48

CHESTER ESD S3 SRC HRO

07535..GSVF



NEW

TOMAIA: in nubuck e pelle scamosciata idrorepellenti. **Secondo paio lacci colorati incluso.**

FODERA INTERNA: tessuto 3D microforato traspirante.

SOLETTA REMOVIBILE: antistatica in morbido poliuretano con termoformatura ergonomica.

SOLETTA ANTIPERFORAZIONE: in fibra tessile perforazione-zero.

PUNTALE: in composito amagnetico, isolante, resistente a 200J.

SUOLA: intersuola in EVA e battistrada in gomma nitrilica HRO con assorbimento dell'energia sul tallone.

TAGLIE: 36-48

ACROPOLIS ESD S3 SRC HRO

07536..GSAF



NEW

TOMAIA: in nubuck e pelle scamosciata idrorepellenti. **Secondo paio lacci colorati incluso.**

FODERA INTERNA: tessuto 3D microforato traspirante.

SOLETTA REMOVIBILE: antistatica in morbido poliuretano con termoformatura ergonomica.

SOLETTA ANTIPERFORAZIONE: in fibra tessile perforazione-zero.

PUNTALE: in composito amagnetico, isolante, resistente a 200J.

SUOLA: intersuola in EVA e battistrada in gomma nitrilica HRO con assorbimento dell'energia sul tallone.

TAGLIE: 36-48

NEW LINE
GYMKHANA ORACLE RED BULL RACING
 LINE

GRAZIE ALL'ACCORDO CON IL TEAM DI FORMULA1 "ORACLE RED BULL RACING", SPARCO HA SVILUPPATO UNA SPECIALE VERSIONE GYMKHANA CON PREGIATI MATERIALI E LIVREA OPACA RED BULL RACING. PER CHI CERCA SICUREZZA E PERFORMANCE, IN PIENO SPIRITO MOTORSPORT.



CALZATURA DI SICUREZZA CON LIVREA SPECIALE RED BULL RACING IN PREGIATO NUBUCK E PELLE SCAMOSCIATA IDROREPELLENTI, INTERSUOLA IN EVA E BATTISTRADA IN GOMMA "HRO" CON RINFORZO IN TPU AL TALLONE. PERFETTE PER LAVORARE IN STILE MOTORSPORT.



INTERSUOLA IN EVA SUPERLEGGERA E BATTISTRADA IN GOMMA MULTIGRIP HRO.

CE EN ISO 20345:2011



2023 SPARCO FORMULA1 TEAM SUPPLIER

RED BULL **ESD** S3 SRC HRO

07535RB..BMRS



TOMAIA:
 in nubuck e pelle scamosciata idrorepellenti.
Secondo paio lacci colorati incluso.

FODERA INTERNA:
 tessuto 3D microforato traspirante.

SOLETTA REMOVIBILE:
 antistatica in morbido poliuretano con termoformatura ergonomica.

SOLETTA ANTIPERFORAZIONE:
 in fibra tessile perforazione-zero.

PUNTALE:
 in composito amagnetico, isolante, resistente a 200J.

SUOLA:
 intersuola in EVA e battistrada in gomma nitrilica HRO con assorbimento dell'energia sul tallone.

TAGLIE:
 36-48

NEW LINE
GYMKHANA
MARTINI RACING
 LINE

CALZATURE DI SICUREZZA IN STILE SNEAKERS
 CON LIVREA SPECIALE MARTINI RACING,
 CON INTERSUOLA IN EVA E BATTISTRADA
 IN GOMMA **MULTIGRIP** "HRO" CON RINFORZO
 IN TPU AL TALLONE, TOMAIA IN PREGIATO NUBUCK,
 PELLE SCAMOSCIATA O MICROFIBRA VELOUR.
COMODE E DALLO STILE INCONFONDIBILE.



OFFICIAL LICENSED PRODUCTS



EN ISO 20345:2011



Profili autopulenti per il deflusso dei liquidi.

Tasselli scolpiti per una maggiore tenuta allo scivolamento.

Profili autopulenti per il drenaggio dei liquidi.



MULTIGRIP

INTERSUOLA IN EVA SUPERLEGGERA E BATTISTRADA IN GOMMA MULTIGRIP HRO.

MONTECARLO ESD S3 SRC HRO

07535MR..BM



NEW



TOMAIA:
 in nubuck e pelle scamosciata idrorepellenti.
Secondo paio lacci colorati incluso.

FODERA INTERNA:
 tessuto 3D microforato traspirante.

SOLETTA REMOVIBILE:
 antistatica in morbido poliuretano con termoformatura ergonomica.

SOLETTA ANTIPERFORAZIONE:
 in fibra tessile perforazione-zero.

PUNTALE:
 in composito amagnetico, isolante, resistente a 200J.

SUOLA:
 intersuola in EVA e battistrada in gomma nitrilica HRO con assorbimento dell'energia sul tallone.

TAGLIE:
 36-48

MARTINI ESD S1P SRC HRO

07527MR..BM



TOMAIA:
 in microfibra velour e tessuto microforato traspirante.
Secondo paio lacci colorati incluso.

FODERA INTERNA:
 tessuto 3D microforato traspirante.

SOLETTA REMOVIBILE:
 antistatica in morbido poliuretano con termoformatura ergonomica.

SOLETTA ANTIPERFORAZIONE:
 in fibra tessile perforazione-zero.

PUNTALE:
 in composito amagnetico, isolante, resistente a 200J.

SUOLA:
 intersuola in EVA e battistrada in gomma nitrilica HRO con assorbimento dell'energia sul tallone.

TAGLIE:
 36-48

FELPA HOODIE REPLICA MARTINI RACING

01279MR..



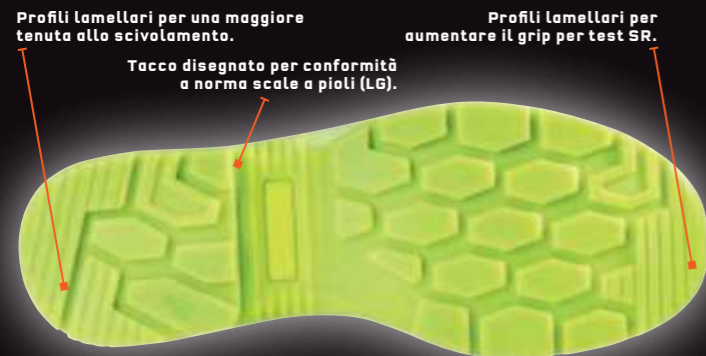
SPECIFICHE:
 felpa con cappuccio replica originale dell'iconica tuta Sparco Martini Racing.

MATERIALE:
 65% cotone
 35% poliestere 300 gr.m²
 cappuccio foderato in morbido jersey.

TAGLIE:
 XS - XXXL

NEW LINE
INDY
LINE

CALZATURA DI SICUREZZA CONFORME ALLA NUOVA EN ISO 20345:2022, IN PREGIATA PELLE SCAMOSCIATA TRAFORATA, SUOLA IN POLIURETANO BI-DENSITÀ "FLEXGRIP+" CON SPECIALE TACCO CONFORME AI REQUISITI PER LE SCALE A PIOLI (LADDER GRIP - LG). CONFORTEVOLI E TRASPIRANTI PER LAVORARE SEMPRE AGEVOLMENTE.



Profili lamellari per una maggiore tenuta allo scivolamento. Profili lamellari per aumentare il grip per test SR.
Tacco disegnato per conformità a norma scale a pioli (LG).

SUOLA INIETTATA IN POLIURETANO BI-DENSITÀ "FLEXGRIP+" CON SPECIALE TACCO CONFORME AI REQUISITI PER LE SCALE A PIOLI (LADDER GRIP - LG).



NEW
EN ISO 20345:2022



PS Resistenza alla perforazione (min.1100 N e ogni singolo valore >950 N) inserto non metallico: chiodo conico d=3,0 mm.

SR Resistenza allo scivolamento su pavimento in piastrelle di ceramica con glicerina.

LG Grip su scale a pioli. **PAG. 95**



TEXAS ESD S1PS SR LG

07538..GSGF



NEW

TOMAIA: in pelle scamosciata traforata e rinforzi in microfibra. **Secondo paio lacci colorati incluso.**

FODERA INTERNA: tessuto 3D microforato traspirante.

SOLETTA REMOVIBILE: antistatica in morbido poliuretano con termoformatura ergonomica.

SOLETTA ANTIPERFORAZIONE: in fibra tessile perforazione-zero ultraleggera (PS - chiodo Ø 3,0 mm).

PUNTALE: in vetroresina amagnetica, isolante, resistente a 200J

SUOLA: iniettata in poliuretano bi-densità con assorbimento di energia sul tallone + LG.

TAGLIE: 35-48

DETROIT ESD S1PS SR LG

07538..NRGS



NEW

TOMAIA: in pelle scamosciata traforata e rinforzi in microfibra. **Secondo paio lacci colorati incluso.**

FODERA INTERNA: tessuto 3D microforato traspirante.

SOLETTA REMOVIBILE: antistatica in morbido poliuretano con termoformatura ergonomica.

SOLETTA ANTIPERFORAZIONE: in fibra tessile perforazione-zero ultraleggera (PS - chiodo Ø 3,0 mm).

PUNTALE: in vetroresina amagnetica, isolante, resistente a 200J

SUOLA: iniettata in poliuretano bi-densità con assorbimento di energia sul tallone + LG.

TAGLIE: 35-48

(disponibile da Aprile)

NEW LINE
INDY
LINE

CALZATURA DI SICUREZZA CONFORME ALLA NUOVA EN ISO 20345:2022, IN MESH TRAFORATA ULTRATRASPIRANTE, PELLE SCAMOSCIATA E RINFORZI IN MICROFIBRA, SUOLA IN POLIURETANO BI-DENSITÀ "FLEXGRIP+" CON SPECIALE TACCO CONFORME AI REQUISITI PER LE SCALE A PIOLI (LADDER GRIP - LG). CONFORTEVOLI E ULTRATRASPIRANTI PER LAVORARE SEMPRE AGEVOLMENTE.



Profili lamellari per una maggiore tenuta allo scivolamento. Profili lamellari per aumentare il grip per test SR.

Tacco disegnato per conformità a norma scale a pioli (LG).



FLEXGRIP+

SUOLA INIETTATA IN POLIURETANO BI-DENSITÀ "FLEXGRIP+" CON SPECIALE TACCO CONFORME AI REQUISITI PER LE SCALE A PIOLI (LADDER GRIP - LG).



NEW
CE EN ISO 20345:2022

PS | Resistenza alla perforazione (min.1100 N e ogni singolo valore >950 N) inserto non metallico: chiodo conico d=3,0 mm.

SR | Resistenza allo scivolamento su pavimento in piastrelle di ceramica con glicerina.

LG | Grip su scale a pioli.

PAG. 95



SONOMA ESD S1PS SR LG

07539..GSVF



NEW

(disponibile da Aprile)

TOMAIA: in mesh traforata ultratraspirante, pelle scamosciata e rinforzi in microfibra. **Secondo paio lacci colorati incluso.**

FODERA INTERNA: tessuto 3D microforato traspirante.

SOLETTA REMOVIBILE: antistatica in morbido poliuretano con termoformatura ergonomica.

SOLETTA ANTIPERFORAZIONE: in fibra tessile perforazione-zero ultraleggera (PS - chiodo Ø 3,0 mm).

PUNTALE: in vetroresina amagnetico, isolante, resistente a 200J.

SUOLA: iniettata in poliuretano bi-densità con assorbimento di energia sul tallone + LG.

TAGLIE: 35-48

EDMONTON ESD S1PS SR LG

07539..TAGI



NEW

(disponibile da Aprile)

TOMAIA: in mesh traforata ultratraspirante, pelle scamosciata e rinforzi in microfibra. **Secondo paio lacci colorati incluso.**

FODERA INTERNA: tessuto 3D microforato traspirante.

SOLETTA REMOVIBILE: antistatica in morbido poliuretano con termoformatura ergonomica.

SOLETTA ANTIPERFORAZIONE: in fibra tessile perforazione-zero ultraleggera (PS - chiodo Ø 3,0 mm).

PUNTALE: in vetroresina amagnetico, isolante, resistente a 200J.

SUOLA: iniettata in poliuretano bi-densità con assorbimento di energia sul tallone + LG.

TAGLIE: 35-48

NEW LINE
INDY
LINE

CALZATURA DI SICUREZZA CONFORME ALLA NUOVA EN ISO 20345:2022, IN PREGIATA PELLE SCAMOSCIATA IDROREPELLENTE O NUBUCK, SUOLA IN POLIURETANO BI-DENSITÀ "FLEXGRIP+" CON SPECIALE TACCO CONFORME AI REQUISITI PER LE SCALE A PIOLI (LADDER GRIP - LG). LEGGERE E ADATTE A TUTTI GLI USI.



Profili lamellari per una maggiore tenuta allo scivolamento.

Profili lamellari per aumentare il grip per test SR.

Tacco disegnato per conformità a norma scale a pioli (LG).



SUOLA INIETTATA IN POLIURETANO BI-DENSITÀ "FLEXGRIP+" CON SPECIALE TACCO CONFORME AI REQUISITI PER LE SCALE A PIOLI (LADDER GRIP - LG).



NEW
CE EN ISO 20345:2022



PS | Resistenza alla perforazione (min.1100 N e ogni singolo valore >950 N) inserto non metallico: chiodo conico d=3,0 mm.

SR | Resistenza allo scivolamento su pavimento in piastrelle di ceramica con glicerina.

LG | Grip su scale a pioli.

PAG. 95

BALTIMORA ESD S3S SR LG

07537..BMGF



NEW

TOMAIA: in pelle scamosciata idrorepellente e rinforzi in microfibra. **Secondo paio lacci colorati incluso.**

FODERA INTERNA: tessuto 3D microforato traspirante.

SOLETTA REMOVIBILE: antistatica in morbido poliuretano con termoformatura ergonomica.

SOLETTA ANTIPERFORAZIONE: in fibra tessile perforazione-zero ultraleggera (PS - chiodo Ø 3,0 mm).

PUNTALE: in vetroresina amagnetico, isolante, resistente a 200J.

SUOLA: iniettata in poliuretano bi-densità con assorbimento di energia sul tallone + LG.

TAGLIE: 35-48

CHARLOTTE ESD S3S SR LG

07537..GSAZ



NEW

TOMAIA: in pelle scamosciata idrorepellente e rinforzi in microfibra. **Secondo paio lacci colorati incluso.**

FODERA INTERNA: tessuto 3D microforato traspirante.

SOLETTA REMOVIBILE: antistatica in morbido poliuretano con termoformatura ergonomica.

SOLETTA ANTIPERFORAZIONE: in fibra tessile perforazione-zero ultraleggera (PS - chiodo Ø 3,0 mm).

PUNTALE: in vetroresina amagnetico, isolante, resistente a 200J.

SUOLA: iniettata in poliuretano bi-densità con assorbimento di energia sul tallone + LG.

TAGLIE: 35-48

(disponibile da Aprile)

RICHMOND ESD S3S SR LG

07541..BMGF



NEW

TOMAIA: in pregiato nubuck idrorepellente e rinforzi in microfibra. **Secondo paio lacci colorati incluso.**

FODERA INTERNA: tessuto 3D microforato traspirante.

SOLETTA REMOVIBILE: antistatica in morbido poliuretano con termoformatura ergonomica.

SOLETTA ANTIPERFORAZIONE: in fibra tessile perforazione-zero ultraleggera (PS - chiodo Ø 3,0 mm).

PUNTALE: in vetroresina amagnetico, isolante, resistente a 200J.

SUOLA: iniettata in poliuretano bi-densità con assorbimento di energia sul tallone + LG.

TAGLIE: 35-48

(disponibile da Aprile)

NEW LINE
INDY
LINE

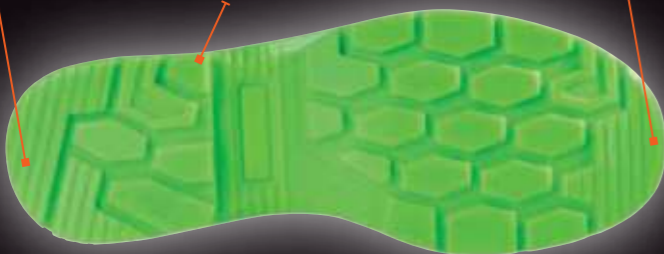
CALZATURA DI SICUREZZA CONFORME ALLA NUOVA EN ISO 20345:2022, IN SPECIALE MATERIALE ANTI ABRASIONE RIGENERATO SPARCO® FULL EFFICIENCY CON RINFORZO IN HF SU PUNTA, SUOLA IN POLIURETANO BI-DENSITÀ "FLEXGRIP+" CON SPECIALE TACCO CONFORME AI REQUISITI PER LE SCALE A PIOLI (LADDER GRIP - LG). LEGGERE, ECOSOSTENIBILI E RESISTENTI PER TUTTI GLI AMBIENTI DI LAVORO.



Profili lamellari per una maggiore tenuta allo scivolamento.

Profili lamellari per aumentare il grip per test SR.

Tacco disegnato per conformità a norma scale a pioli (LG).



SUOLA INIETTATA IN POLIURETANO BI-DENSITÀ "FLEXGRIP+" CON SPECIALE TACCO CONFORME AI REQUISITI PER LE SCALE A PIOLI (LADDER GRIP - LG).



NEW
CE EN ISO 20345:2022



PS Resistenza alla perforazione (min.1100 N & ogni singolo valore ≥950 N) inserto non metallico: chiodo conico d=3,0 mm.

SR Resistenza allo scivolamento su pavimento in piastrelle di ceramica con glicerina.

LG | Grip su scale a pioli.

PAG. 95

S FULL EFFICIENCY

PER UN FUTURO SOSTENIBILE

L'attenzione ai particolari, la cura nella scelta dei **materiali sostenibili** e la costruzione di modelli totalmente disegnati, progettati e validati in Italia, ha permesso a **SPARCO** di sviluppare il progetto **FULL EFFICIENCY**, i cui principi sono:

- CICLO DI PRODUZIONE CIRCOLARE ECO-SOSTENIBILE
- RESPONSABILITÀ SOCIALE D'IMPRESA
- OBIETTIVO SCARTO ZERO
- TECNOLOGIA PROPRIETARIA

FORESTER ESD S3S SR LG

07540..NRVF



TOMAIA: in speciale materiale anti abrasione rigenerato Sparco® FULL EFFICIENCY con rinforzo in HF su punta. **Secondo paio lacci colorati incluso.**

FODERA INTERNA: tessuto 3D microforato traspirante.

SOLETTA REMOVIBILE: antistatica in morbido poliuretano con termoformatura ergonomica.

SOLETTA ANTIPERFORAZIONE: in fibra tessile perforazione-zero ultraleggera (PS - chiodo Ø 3,0 mm).

PUNTALE: in vetroresina amagnetico, isolante, resistente a 200J

SUOLA: iniettata in poliuretano bi-densità con assorbimento di energia sul tallone + LG.

TAGLIE: 35-48



(disponibile da Aprile)

RANGER ESD S3S SR LG

07542..NRVF



TOMAIA: in speciale materiale anti abrasione rigenerato Sparco® FULL EFFICIENCY con rinforzo in HF su punta. **Secondo paio lacci colorati incluso.**

FODERA INTERNA: tessuto 3D microforato traspirante.

SOLETTA REMOVIBILE: antistatica in morbido poliuretano con termoformatura ergonomica.

SOLETTA ANTIPERFORAZIONE: in fibra tessile perforazione-zero ultraleggera (PS - chiodo Ø 3,0 mm).

PUNTALE: in vetroresina amagnetico, isolante, resistente a 200J

SUOLA: iniettata in poliuretano bi-densità con assorbimento di energia sul tallone + LG.

TAGLIE: 35-48



(disponibile da Aprile)

NEW

LINE INDY MARTINI RACING LINE

CALZATURA DI SICUREZZA CONFORME ALLA NUOVA EN ISO 20345:2022, IN PREGIATA PELLE SCAMOSCIATA IDROREPELENTE CON LIVREA SPECIALE MARTINI RACING. SUOLA IN POLIURETANO BI-DENSITÀ "FLEXGRIP+" CON SPECIALE TACCO CONFORME AI REQUISITI PER LE SCALE A PIOLI (LADDER GRIP - LG). CONFORTEVOLI E SPORTIVE PER OGNI AMBIENTE DI LAVORO.



Profili lamellari per una maggiore tenuta allo scivolamento.

Profili lamellari per aumentare il grip per test SR.

Tacco disegnato per conformità a norma scale a pioli (LG).



SUOLA INIETTATA IN POLIURETANO BI-DENSITÀ "FLEXGRIP+" CON SPECIALE TACCO CONFORME AI REQUISITI PER LE SCALE A PIOLI (LADDER GRIP - LG).



NEW

CE EN ISO 20345:2022

PS Resistenza alla perforazione (min.1100 N & ogni singolo valore ≥950 N) inserto non metallico: chiodo conico d=3,0 mm.

SR Resistenza allo scivolamento su pavimento in piastrelle di ceramica con glicerina.

LG | Grip su scale a pioli.

PAG. 95

SANREMO ESD S3S SR LG

07537MR..BMRS



NEW

(disponibile da Aprile)

TOMAIA: in pelle scamosciata idrorepellente e rinforzi in microfibra. **Secondo paio lacci colorati incluso.**

FODERA INTERNA: tessuto 3D microforato traspirante.

SOLETTA REMOVIBILE: antistatica in morbido poliuretano con termoformatura ergonomica.

SOLETTA ANTIPERFORAZIONE: in fibra tessile perforazione-zero ultraleggera (PS - chiodo Ø 3,0 mm).

PUNTALE: in vetroresina amagnetico, isolante, resistente a 200J

SUOLA: iniettata in poliuretano bi-densità con assorbimento di energia sul tallone + LG.

TAGLIE: 35-48

WINDSTOPPER MARTINI RACING

02405MR..



SPECIFICHE: Giacca antivento con cappuccio in tessuto water - repellent, patch ricamate, nastrino Martini Racing stripes su manica.

MATERIALE: 100% poliestere 100 gr/m².

TAGLIE: S - XXXL

LINE PRACTICE LINE

**CALZATURA DI SICUREZZA
IN STILE RUNNING CON
TOMAIA IN TESSUTO 3D
MICROFORATO TRASPIRANTE
E MICROFIBRA ANTIGRAFFIO,
IDEALE PER USO INDOOR.**

CE EN ISO 20345:2011



Profili lamellari
per aumentare il grip.

Profili lamellari per una
maggiore tenuta allo scivolamento.

Profili incisi per una migliore
tenuta sulle scale.



**POLIURETANO MONODENSITÀ
ULTRAFLESSIBILE ATTO AD AUMENTARE
IL CONFORT E AD ATTENUARE
LE SOLLECITAZIONI AGLI ARTI INFERIORI
ED ALLA COLONNA VERTEBRALE.**



RUNFLEX

JOS ESD S1P SRC

07517..NRGF



TOMAIA:
tessuto microforato traspirante e microfibra
antigraffio ad alta resistenza all'abrasione.

FODERA INTERNA:
tessuto 3D microforato traspirante.

SOLETTA REMOVIBILE:
antistatica in morbido poliuretano con
termoformatura ergonomica.

SOLETTA ANTIPERFORAZIONE:
in fibra tessile perforazione-zero.

PUNTALE:
in composito amagnetico,
isolante, resistente a 200J.

SUOLA:
poliuretano monodensità con
assorbimento di energia sul tallone.

TAGLIE:
36-48

NIKI ESD S1P SRC

07517..AZAF



TOMAIA:
tessuto microforato traspirante e microfibra
antigraffio ad alta resistenza all'abrasione.

FODERA INTERNA:
tessuto 3D microforato traspirante.

SOLETTA REMOVIBILE:
antistatica in morbido poliuretano con
termoformatura ergonomica.

SOLETTA ANTIPERFORAZIONE:
in fibra tessile perforazione-zero.

PUNTALE:
in composito amagnetico,
isolante, resistente a 200J.

SUOLA:
poliuretano monodensità con
assorbimento di energia sul tallone.

TAGLIE:
36-48

NIGEL ESD S1P SRC

07517..NRNR



TOMAIA:
tessuto microforato traspirante e microfibra
antigraffio ad alta resistenza all'abrasione.

FODERA INTERNA:
tessuto 3D microforato traspirante.

SOLETTA REMOVIBILE:
antistatica in morbido poliuretano con
termoformatura ergonomica.

SOLETTA ANTIPERFORAZIONE:
in fibra tessile perforazione-zero.

PUNTALE:
in composito amagnetico,
isolante, resistente a 200J.

SUOLA:
poliuretano monodensità con
assorbimento di energia sul tallone.

TAGLIE:
36-48

JODY ESD S1P SRC

07517..NRFU



TOMAIA:
tessuto microforato traspirante e microfibra
antigraffio ad alta resistenza all'abrasione.

FODERA INTERNA:
tessuto 3D microforato traspirante.

SOLETTA REMOVIBILE:
antistatica in morbido poliuretano con
termoformatura ergonomica.

SOLETTA ANTIPERFORAZIONE:
in fibra tessile perforazione-zero.

PUNTALE:
in composito amagnetico,
isolante, resistente a 200J.

SUOLA:
poliuretano monodensità con
assorbimento di energia sul tallone.

TAGLIE:
36-43

KEKE ESD S1P SRC

07517..NRVF



TOMAIA:
tessuto microforato traspirante e microfibra
antigraffio ad alta resistenza all'abrasione.

FODERA INTERNA:
tessuto 3D microforato traspirante.

SOLETTA REMOVIBILE:
antistatica in morbido poliuretano con
termoformatura ergonomica.

SOLETTA ANTIPERFORAZIONE:
in fibra tessile perforazione-zero.

PUNTALE:
in composito amagnetico,
isolante, resistente a 200J.

SUOLA:
poliuretano monodensità con
assorbimento di energia sul tallone.

TAGLIE:
36-48

NELSON ESD S1P SRC

07517..NRAZ



TOMAIA:
tessuto microforato traspirante e microfibra
antigraffio ad alta resistenza all'abrasione.

FODERA INTERNA:
tessuto 3D microforato traspirante.

SOLETTA REMOVIBILE:
antistatica in morbido poliuretano con
termoformatura ergonomica.

SOLETTA ANTIPERFORAZIONE:
in fibra tessile perforazione-zero.

PUNTALE:
in composito amagnetico,
isolante, resistente a 200J.

SUOLA:
poliuretano monodensità con
assorbimento di energia sul tallone.

TAGLIE:
36-48

JACQUES ESD S1P SRC

07517..NRRS



TOMAIA:
tessuto microforato traspirante e microfibra
antigraffio ad alta resistenza all'abrasione.

FODERA INTERNA:
tessuto 3D microforato traspirante.

SOLETTA REMOVIBILE:
antistatica in morbido poliuretano con
termoformatura ergonomica.

SOLETTA ANTIPERFORAZIONE:
in fibra tessile perforazione-zero.

PUNTALE:
in composito amagnetico,
isolante, resistente a 200J.

SUOLA:
poliuretano monodensità con
assorbimento di energia sul tallone.

TAGLIE:
36-48

CITROEN RACING TEAM
Rally Championship



LINE NITRO LINE

CALZATURA DI SICUREZZA IN STILE RUNNING
CON TOMANIA IN MICROFIBRA-SUEDE IDROREPELENTE,
IDEALE PER USO SIA INDOOR SIA OUTDOOR.



POLIURETANO MONODENSITÀ
ULTRAFLESSIBILE ATTO AD AUMENTARE
IL CONFORT E AD ATTENUARE LE
SOLLECITAZIONI AGLI ARTI INFERIORI
E ALLA COLONNA VERTEBRALE.



RUNFLEX



MARCUS ESD S3 SRC

07522..RSNR



TOMAIA:
in pregiata microfibra e suede idrorepellenti.
FODERA INTERNA:
tessuto 3D microforato traspirante.
SOLETTA REMOVIBILE:
antistatica in morbido poliuretano con
termoformatura ergonomica.
SOLETTA ANTIPERFORAZIONE:
in fibra tessile perforazione-zero.
PUNTALE:
in composito amagnetico,
isolante, resistente a 200J.
SUOLA:
poliuretano monodensità con
assorbimento di energia sul tallone.
TAGLIE:
36-48

DIDIER ESD S3 SRC

07522..NRGR



TOMAIA:
in pregiata microfibra idrorepellente.
FODERA INTERNA:
tessuto 3D microforato traspirante.
SOLETTA REMOVIBILE:
antistatica in morbido poliuretano con
termoformatura ergonomica.
SOLETTA ANTIPERFORAZIONE:
in fibra tessile perforazione-zero.
PUNTALE:
in composito amagnetico,
isolante, resistente a 200J.
SUOLA:
poliuretano monodensità con
assorbimento di energia sul tallone.
TAGLIE:
36-48

PETTER ESD S3 SRC

07522..NRAZ



TOMAIA:
in pregiata microfibra idrorepellente.
FODERA INTERNA:
tessuto 3D microforato traspirante.
SOLETTA REMOVIBILE:
antistatica in morbido poliuretano con
termoformatura ergonomica.
SOLETTA ANTIPERFORAZIONE:
in fibra tessile perforazione-zero.
PUNTALE:
in composito amagnetico,
isolante, resistente a 200J.
SUOLA:
poliuretano monodensità con
assorbimento di energia sul tallone.
TAGLIE:
36-48

OTT ESD S3 SRC

07522..NRVF



TOMAIA:
in pregiata microfibra idrorepellente.

FODERA INTERNA:
tessuto 3D microforato traspirante.

SOLETTA REMOVIBILE:
antistatica in morbido poliuretano con termoformatura ergonomica.

SOLETTA ANTIPERFORAZIONE:
in fibra tessile perforazione-zero.

PUNTALE:
in composito amagnetico,
isolante, resistente a 200J.

SUOLA:
poliuretano monodensità con
assorbimento di energia sul tallone.

TAGLIE:
36-48

HANNU S3 SRC

07522..BIBI



TOMAIA:
in pregiata microfibra idrorepellente.

FODERA INTERNA:
tessuto 3D microforato traspirante.

SOLETTA REMOVIBILE:
antistatica in morbido poliuretano con termoformatura ergonomica.

SOLETTA ANTIPERFORAZIONE:
in fibra tessile perforazione-zero.

PUNTALE:
in composito amagnetico,
isolante, resistente a 200J.

SUOLA:
poliuretano monodensità con
assorbimento di energia sul tallone.

TAGLIE:
36-48

MIKKO S3 SRC

07522..NRNR



TOMAIA:
in pregiata microfibra idrorepellente.

FODERA INTERNA:
tessuto 3D microforato traspirante.

SOLETTA REMOVIBILE:
antistatica in morbido poliuretano con termoformatura ergonomica.

SOLETTA ANTIPERFORAZIONE:
in fibra tessile perforazione-zero.

PUNTALE:
in composito amagnetico,
isolante, resistente a 200J.

SUOLA:
poliuretano monodensità con
assorbimento di energia sul tallone.

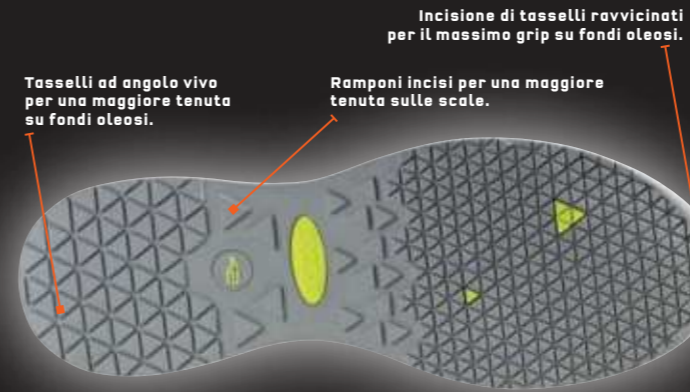
TAGLIE:
36-48





CALZATURA DI SICUREZZA
CON TOMAIA IN **TESSUTO**
JACQUARD TRASPIRANTE
E **RINFORZO** IN **FILM DI**
POLIURETANO SPALMATO
SULLA PUNTA,
IDEALE PER USO INDOOR.

CE EN ISO 20345:2011



INTERSUOLA IN EVA SUPERLEGGERA
E **BATTISTRADA** IN GOMMA NITRILICA
CON ASSORBIMENTO DELL'ENERGIA
SUL TALLONE.



PRISMFLEX

NURBURG ESD S1P SRC

07526..NRGF



NEW



TOMAIA:
in tessuto jacquard ultra-traspirante con
rinforzo in film di poliuretano spalmato sulla punta.

FODERA INTERNA:
tessuto 3D microforato traspirante.

SOLETTA REMOVIBILE:
antistatica in morbido poliuretano con
termoformatura ergonomica.

SOLETTA ANTIPERFORAZIONE:
in fibra tessile perforazione-zero.

PUNTALE:
in composito amagnetico,
isolante, resistente a 200J.

SUOLA:
intersuola in EVA e battistrada
in gomma nitrilica con assorbimento
dell'energia sul tallone.

TAGLIE:
35-46

ADELAIDE S1P SRC

07526..NRVF



TOMAIA:
in tessuto jacquard ultra-traspirante con
rinforzo in film di poliuretano spalmato sulla punta.

FODERA INTERNA:
tessuto 3D microforato traspirante.

SOLETTA REMOVIBILE:
antistatica in morbido poliuretano con
termoformatura ergonomica.

SOLETTA ANTIPERFORAZIONE:
in fibra tessile perforazione-zero.

PUNTALE:
in composito amagnetico,
isolante, resistente a 200J.

SUOLA:
intersuola in EVA e battistrada
in gomma nitrilica con assorbimento
dell'energia sul tallone.

TAGLIE:
35-46

RICARD S1P SRC

07526..NRAZ



TOMAIA:
in tessuto jacquard ultra-traspirante con
rinforzo in film di poliuretano spalmato sulla punta.

FODERA INTERNA:
tessuto 3D microforato traspirante.

SOLETTA REMOVIBILE:
antistatica in morbido poliuretano con
termoformatura ergonomica.

SOLETTA ANTIPERFORAZIONE:
in fibra tessile perforazione-zero.

PUNTALE:
in composito amagnetico,
isolante, resistente a 200J.

SUOLA:
intersuola in EVA e battistrada
in gomma nitrilica con assorbimento
dell'energia sul tallone.

TAGLIE:
35-46

ALBERT S1P SRC

07526..NRRS



TOMAIA:
in tessuto jacquard ultra-traspirante con
rinforzo in film di poliuretano spalmato sulla punta.

FODERA INTERNA:
tessuto 3D microforato traspirante.

SOLETTA REMOVIBILE:
antistatica in morbido poliuretano con
termoformatura ergonomica.

SOLETTA ANTIPERFORAZIONE:
in fibra tessile perforazione-zero.

PUNTALE:
in composito amagnetico,
isolante, resistente a 200J.

SUOLA:
intersuola in EVA e battistrada
in gomma nitrilica con assorbimento
dell'energia sul tallone.

TAGLIE:
35-46

NEW LINE
ALLROAD
LINE

CALZATURA DI SICUREZZA IN PREGIATO NUBUCK E PELLE SCAMOSCIATA IDROREPELLENTI CON COLLARINO IN NYLON. INTERSUOLA IN PHYLON CON FONDO IN GOMMA HRO CROSSGRIP. LEGGERA, PREGIATA E DUREVOLE, È IDEALE SIA PER USO OUTDOOR CHE INDOOR.



EN ISO 20345:2011



SUOLA SUPERLEGGERA CON INTERSUOLA IN PHYLON* E BATTISTRADA IN GOMMA CROSSGRIP HRO. PRESENTA UNA SCOLPITURA IDEALE PER LA MASSIMA ADERENZA E STABILIZZAZIONE SU FONDI GHIAIOSI, FANGOSI E NEVOSI. LEGGERA E CONFORTEVOLE, ASSORBE LE VIBRAZIONI E PREVIENE I DANNI AGLI ARTI INFERIORI E ALLA COLONNA VERTEBRALE.

* Il phylon è un materiale plastico, leggero e resistente, realizzato con schiuma di EVA ottenuta con iniezione di aria compressa.

ROC ESD S3 SRC HRO

07528..TAGI



TOMAIA:
in nubuck e pelle scamosciata idrorepellenti, collarino in nylon.
FODERA INTERNA:
tessuto 3D microforato traspirante.
SOLETTA REMOVIBILE:
antistatica in morbido poliuretano con termoformatura ergonomica.
SOLETTA ANTIPERFORAZIONE:
in fibra tessile perforazione-zero.
PUNTALE:
in composito amagnetico, isolante, resistente a 200.
SUOLA:
intersuola in phylon e battistrada in gomma nitrilica HRO con assorbimento di energia sul tallone.
TAGLIE:
38-48

STONE ESD S3 SRC HRO

07529..TAGI



TOMAIA:
in nubuck e pelle scamosciata idrorepellenti, collarino in nylon.
FODERA INTERNA:
tessuto 3D microforato traspirante.
SOLETTA REMOVIBILE:
antistatica in morbido poliuretano con termoformatura ergonomica.
SOLETTA ANTIPERFORAZIONE:
in fibra tessile perforazione-zero.
PUNTALE:
in composito amagnetico, isolante, resistente a 200.
SUOLA:
intersuola in phylon e battistrada in gomma nitrilica HRO con assorbimento di energia sul tallone.
TAGLIE:
38-48

BAKU S3 SRC

07528..NRVF



TOMAIA:
in microfibra idrorepellente e nylon.

FODERA INTERNA:
tessuto 3D microforato traspirante.

SOLETTA REMOVIBILE:
antistatica in morbido poliuretano con termoformatura ergonomica.

SOLETTA ANTIPERFORAZIONE:
in fibra tessile perforazione-zero.

PUNTALE:
in composito amagnetico, isolante, resistente a 200J.

SUOLA:
intersuola in phylon e battistrada in gomma nitrilica con assorbimento di energia sul tallone.

TAGLIE:
38-48

LEAP ESD S3 SRC HRO

07529..GSVF



TOMAIA:
in nubuck e pelle scamosciata idrorepellente, collarino in nylon.

FODERA INTERNA:
tessuto 3D microforato traspirante.

SOLETTA REMOVIBILE:
antistatica in morbido poliuretano con termoformatura ergonomica.

SOLETTA ANTIPERFORAZIONE:
in fibra tessile perforazione-zero.

PUNTALE:
in composito amagnetico, isolante, resistente a 200J.

SUOLA:
intersuola in phylon e battistrada in gomma nitrilica HRO con assorbimento di energia sul tallone.

TAGLIE:
38-48

SOCHI S3 SRC

07528..BMGF



TOMAIA:
in microfibra idrorepellente e nylon.

FODERA INTERNA:
tessuto 3D microforato traspirante.

SOLETTA REMOVIBILE:
antistatica in morbido poliuretano con termoformatura ergonomica.

SOLETTA ANTIPERFORAZIONE:
in fibra tessile perforazione-zero.

PUNTALE:
in composito amagnetico, isolante, resistente a 200J.

SUOLA:
intersuola in phylon e battistrada in gomma nitrilica con assorbimento di energia sul tallone.

TAGLIE:
38-48

MOTEGI ESD S3 SRC HRO

07529..NRGF



TOMAIA:
in microfibra idrorepellente e nylon.

FODERA INTERNA:
tessuto 3D microforato traspirante.

SOLETTA REMOVIBILE:
antistatica in morbido poliuretano con termoformatura ergonomica.

SOLETTA ANTIPERFORAZIONE:
in fibra tessile perforazione-zero.

PUNTALE:
in composito amagnetico, isolante, resistente a 200J.

SUOLA:
intersuola in phylon e battistrada in gomma nitrilica HRO con assorbimento di energia sul tallone.

TAGLIE:
38-48

STIRIA S3 SRC

07528..NRNR



TOMAIA:
in microfibra idrorepellente e nylon.

FODERA INTERNA:
tessuto 3D microforato traspirante.

SOLETTA REMOVIBILE:
antistatica in morbido poliuretano con termoformatura ergonomica.

SOLETTA ANTIPERFORAZIONE:
in fibra tessile perforazione-zero.

PUNTALE:
in composito amagnetico, isolante, resistente a 200J.

SUOLA:
intersuola in phylon e battistrada in gomma nitrilica con assorbimento di energia sul tallone.

TAGLIE:
38-48

OKAYAMA S3 SRC

07529..NRNR



TOMAIA:
in microfibra idrorepellente e nylon.

FODERA INTERNA:
tessuto 3D microforato traspirante.

SOLETTA REMOVIBILE:
antistatica in morbido poliuretano con termoformatura ergonomica.

SOLETTA ANTIPERFORAZIONE:
in fibra tessile perforazione-zero.

PUNTALE:
in composito amagnetico, isolante, resistente a 200J.

SUOLA:
intersuola in phylon e battistrada in gomma nitrilica con assorbimento di energia sul tallone.

TAGLIE:
38-48

LINE ARCTIC LINE

CALZATURA DI SICUREZZA A POLACCO
CON SPECIALE MEMBRANA WATER RESISTANT
DRS (DRY RESPIRATION SYSTEM),
IN PREGIATA PELLE SCAMOSCIATA IDROREPELENTE
E INSERTI MICROINIETTATI.
RESISTENTE E TRASPIRANTE, È IDEALE IN AMBIENTI
PARTICOLARMENTE UMIDI O BAGNATI.



Profili incisi per una maggiore tenuta sulle scale.



Cellula defatigante per aumentare l'assorbimento di energia.

Tasselli autopulenti.



SUOLA IN POLIURETANO
BIDENSITÀ CON ASSORBIMENTO
DI ENERGIA SUL TALLONE.

CE EN ISO 20345:2011



ARCTIC S3 WR SRC

07533..NRAZ



TOMAIA:
in pregiata pelle scamosciata idrorepellente, inserti microiniettati e speciale membrana DRS Water Resistant.

FODERA INTERNA:
tessuto 3D microforato traspirante.

SOLETTA REMOVIBILE:
antistatica in morbido poliuretano con termoformatura ergonomica.

SOLETTA ANTIPERFORAZIONE:
in fibra tessile perforazione-zero.

PUNTALE:
in fibra di vetro, amagnetico, isolante, resistente a 200J.

SUOLA:
poliuretano bidensità con assorbimento di energia sul tallone.

TAGLIE:
36-47

Calzatura ideata per tutti coloro che sono costretti a operare in ambienti caratterizzati da elevata presenza di acqua. Le calzature WR sono infatti realizzate con materiali e tecniche che impediscono l'ingresso dell'acqua, pur garantendo un'ottima traspirabilità e quindi un perfetto confort igrotermico.

TEST DI CAMMINATA
(secondo EN ISO 20345:2011)
1.000 passi (circa 20 min.) in una vasca con 3 cm di acqua, la superficie interna bagnata dovrà essere $\leq 3 \text{ cm}^2$.



MEMBRANA DRS BY SPARCO TEAMWORK (DRY RESPIRATION SYSTEM):

La speciale membrana **DRS** di **SPARCO TEAMWORK** assicura la massima traspirabilità e confort pur impedendo all'acqua di penetrare nella tomaia, lasciando i piedi sempre asciutti e protetti.

Realizzata con uno speciale materiale a porosità microscopica, si presenta come un calzino invisibile che mantiene il piede asciutto e termicamente stabile, sia in condizioni di caldo sia di freddo, garantendo così un clima igrotermico ideale.





CALZATURE DI **SICUREZZA**
DI **DERIVAZIONE RACING**
IN **PREGIATA PELLE LISCIA,**
SCAMOSCIATA O **NUBUCK.**
ELEGANTI, CONFORTEVOLI
E RESISTENTI.
IDEALI PER IMPIEGO OUTDOOR.

EN ISO 20345:2011



SUOLA SPORTIVA DI DERIVAZIONE MOTORSPORT
CON ECCELLENTI PROPRIETÀ TECNICHE E ANTISCIVOLO,
GRAZIE AI TASSELLI DISEGNATI PER UNA MAGGIORE
TENUTA TRASVERSALE E LONGITUDINALE.
IL BATTISTRADA FAVORISCE LA FLESSIONE DURANTE
LA CAMMINATA.



DONINGTON S3 SRC

07516..RSNR



TOMAIA:
in pregiato nubuck ed inserti in suede
idrorepellenti con inserto al tallone
in microfibra antigraffio.

FODERA INTERNA:
tessuto 3D microforato traspirante.

SOLETTA REMOVIBILE:
antistatica in morbido poliuretano con
termoformatura ergonomica.

SOLETTA ANTIPERFORAZIONE:
in fibra tessile perforazione-zero.

PUNTALE:
in composito amagnetico,
isolante, resistente a 200J.

SUOLA:
Poliuretano bidensità con
assorbimento di energia sul tallone.

TAGLIE:
38-48

BRUCE S3 SRC

07515..RSNR



TOMAIA:
in pregiata pelle liscia, nubuck e suede
idrorepellente, con linguetta in morbido
nylon e inserti in microfibra antigraffio.

FODERA INTERNA:
tessuto 3D microforato traspirante.

SOLETTA REMOVIBILE:
antistatica in morbido poliuretano con
termoformatura ergonomica.

SOLETTA ANTIPERFORAZIONE:
in fibra tessile perforazione-zero.

PUNTALE:
in composito amagnetico,
isolante, resistente a 200J.

SUOLA:
Poliuretano bidensità con
assorbimento di energia sul tallone.

TAGLIE:
38-48

LOSAIL S3 SRC

07516..NRNR



TOMAIA:
in pregiata pelle scamosciata idrorepellente
con inserto al tallone in microfibra antigraffio.

FODERA INTERNA:
tessuto 3D microforato traspirante.

SOLETTA REMOVIBILE:
antistatica in morbido poliuretano con
termoformatura ergonomica.

SOLETTA ANTIPERFORAZIONE:
in fibra tessile perforazione-zero.

PUNTALE:
in composito amagnetico,
isolante, resistente a 200J.

SUOLA:
Poliuretano bidensità con
assorbimento di energia sul tallone.

TAGLIE:
38-48

CLAY S3 SRC

07515..NRNR



TOMAIA:
in pregiata pelle liscia, nubuck e suede
idrorepellente, con linguetta in morbido
nylon e inserti in microfibra antigraffio.

FODERA INTERNA:
tessuto 3D microforato traspirante.

SOLETTA REMOVIBILE:
antistatica in morbido poliuretano con
termoformatura ergonomica.

SOLETTA ANTIPERFORAZIONE:
in fibra tessile perforazione-zero.

PUNTALE:
in composito amagnetico,
isolante, resistente a 200J.

SUOLA:
Poliuretano bidensità con
assorbimento di energia sul tallone.

TAGLIE:
38-48

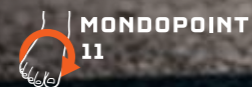


CALZATURA DI SICUREZZA
IN STILE SNEAKER,
CONFORTEVOLE E ADATTA
A UN **USO PROLUNGATO**
IN AMBIENTE PROFESSIONALE
E URBANO.



SUOLA SPORTIVA DI DERIVAZIONE MOTORSPORT CON ECCELLENTI PROPRIETÀ TECNICHE ED ANTISCIVOLO, GRAZIE AI TASSELLI DISEGNATI PER UNA MAGGIORE TENUTA TRASVERSALE E LONGITUDINALE. IL BATTISTRADA FAVORISCE LA FLESSIONE DURANTE LA CAMMINATA.

CE EN ISO 20345:2011



SARNO S1P SRC

07518..BMGR



TOMAIA:
in nylon con rinforzi in pregiata pelle scamosciata.

FODERA INTERNA:
tessuto 3D microforato traspirante.

SOLETTA REMOVIBILE:
antistatica in morbido poliuretano con termoformatura ergonomica.

SOLETTA ANTIPERFORAZIONE:
in fibra tessile perforazione-zero.

PUNTALE:
in composito amagnetico, isolante, resistente a 200J.

SUOLA:
poliuretano bidensità con assorbimento di energia sul tallone.

TAGLIE:
38-48

MODENA S3 SRC

07518..NRRS



TOMAIA:
in nylon con rinforzi in pregiata pelle scamosciata idrorepellente.

FODERA INTERNA:
tessuto 3D microforato traspirante.

SOLETTA REMOVIBILE:
antistatica in morbido poliuretano con termoformatura ergonomica.

SOLETTA ANTIPERFORAZIONE:
in fibra tessile perforazione-zero.

PUNTALE:
in composito amagnetico, isolante, resistente a 200J.

SUOLA:
poliuretano bidensità con assorbimento di energia sul tallone.

TAGLIE:
38-48

LINE CHALLENGE LINE

**CALZATURE DI SICUREZZA CON TOMAIA IN SUEDE E NYLON.
DUREVOLI E ADATTE A TUTTI I TIPI
DI UTILIZZO (OUTDOOR E INDOOR).**



**SUOLA IN POLIURETANO
BIDENSITÀ CON ASSORBIMENTO
DI ENERGIA SUL TALLONE.**



STREETTECH



CE EN ISO 20345:2011

HINWIL S1P SRC

07519..NRNR



TOMAIA:
in pregiata pelle scamosciata ad alta resistenza all'abrasione.

FODERA INTERNA:
tessuto 3D microforato traspirante.

SOLETTA REMOVIBILE:
antistatica in PU.

SOLETTA ANTIPERFORAZIONE:
in fibra tessile perforazione-zero.

PUNTALE:
in composito amagnetico, isolante, resistente a 200J.

SUOLA:
poliuretano bidensità con assorbimento di energia sul tallone.

TAGLIE:
36-48

WOKING S1P SRC

07519..NRRS



TOMAIA:
in pregiata pelle scamosciata ad alta resistenza all'abrasione.

FODERA INTERNA:
tessuto 3D microforato traspirante.

SOLETTA REMOVIBILE:
antistatica in PU.

SOLETTA ANTIPERFORAZIONE:
in fibra tessile perforazione-zero.

PUNTALE:
in composito amagnetico, isolante, resistente a 200J.

SUOLA:
poliuretano bidensità con assorbimento di energia sul tallone.

TAGLIE:
36-48

ZELTWEG S3 SRC

07524..NRNR



TOMAIA:
in suede e nylon resistente alla penetrazione dell'acqua.

FODERA INTERNA:
tessuto 3D microforato traspirante.

SOLETTA REMOVIBILE:
antistatica in PU.

SOLETTA ANTIPERFORAZIONE:
in fibra tessile perforazione-zero.

PUNTALE:
in composito amagnetico, isolante, resistente a 200J.

SUOLA:
poliuretano bidensità con assorbimento di energia sul tallone.

TAGLIE:
36-48

LINE LEGEND LINE

CALZATURA DI SICUREZZA SUPERLEGGERA
CON **TOMAIA A CALZINO**, IN TESSUTO 3D MICROFORATO
TRASPIRANTE CON LAVORAZIONI HF E RIVESTIMENTO
CON FILM IDROREPELLENTE, RINFORZI MICROINIETTATI
E **PUNTALE IN VERA FIBRA DI CARBONIO**.
IDEALE PER USO SIA INDOOR SIA OUTDOOR.



EN ISO 20345:2011



SUOLA IN POLIURETANO
BIDENSITÀ CON ASSORBIMENTO
DI ENERGIA SUL TALLONE.



PUNTALE
IN VERA FIBRA
DI CARBONIO



SPLITTER ESD S3 SRC

07525..NRRS



TOMAIA:
a calzino in tessuto 3D microforato traspirante,
lavorazioni ad alta frequenza e rivestimento
con film idrorepellente. Inserti microiniettati.

FODERA INTERNA:
in maglia a calzino traspirante.

SOLETTA REMOVIBILE:
antistatica in morbido poliuretano con
termoformatura ergonomica.

SOLETTA ANTIPERFORAZIONE:
in fibra tessile perforazione-zero.

PUNTALE:
in fibra di carbonio, amagnetico,
isolante, resistente a 200J.

SUOLA:
poliuretano bidensità con
assorbimento di energia sul tallone.

TAGLIE:
38-48

SPOILER ESD S3 SRC

07525..NRGR



TOMAIA:
a calzino in tessuto 3D microforato traspirante,
lavorazioni ad alta frequenza e rivestimento
con film idrorepellente. Inserti microiniettati.

FODERA INTERNA:
in maglia a calzino traspirante.

SOLETTA REMOVIBILE:
antistatica in morbido poliuretano con
termoformatura ergonomica.

SOLETTA ANTIPERFORAZIONE:
in fibra tessile perforazione-zero.

PUNTALE:
in fibra di carbonio, amagnetico,
isolante, resistente a 200J.

SUOLA:
poliuretano bidensità con
assorbimento di energia sul tallone.

TAGLIE:
38-48

FLAP ESD S1P SRC

07525..BMAF



TOMAIA:
a calzino in tessuto 3D microforato
traspirante, lavorazioni ad alta frequenza
ed inserti microiniettati.

FODERA INTERNA:
in maglia a calzino traspirante.

SOLETTA REMOVIBILE:
antistatica in morbido poliuretano con
termoformatura ergonomica.

SOLETTA ANTIPERFORAZIONE:
in fibra tessile perforazione-zero.

PUNTALE:
in fibra di carbonio, amagnetico,
isolante, resistente a 200J.

SUOLA:
poliuretano bidensità con
assorbimento di energia sul tallone.

TAGLIE:
38-48

WING ESD S1P SRC

07525..NRAZ



TOMAIA:
a calzino in tessuto 3D microforato
traspirante, lavorazioni ad alta frequenza
ed inserti microiniettati.

FODERA INTERNA:
in maglia a calzino traspirante.

SOLETTA REMOVIBILE:
antistatica in morbido poliuretano con
termoformatura ergonomica.

SOLETTA ANTIPERFORAZIONE:
in fibra tessile perforazione-zero.

PUNTALE:
in fibra di carbonio, amagnetico,
isolante, resistente a 200J.

SUOLA:
poliuretano bidensità con
assorbimento di energia sul tallone.

TAGLIE:
38-48

HALO ESD S1P SRC

07525..NRVF



TOMAIA:
a calzino in tessuto 3D microforato
traspirante, lavorazioni ad alta frequenza
ed inserti microiniettati.

FODERA INTERNA:
in maglia a calzino traspirante.

SOLETTA REMOVIBILE:
antistatica in morbido poliuretano con
termoformatura ergonomica.

SOLETTA ANTIPERFORAZIONE:
in fibra tessile perforazione-zero.

PUNTALE:
in fibra di carbonio, amagnetico,
isolante, resistente a 200J.

SUOLA:
poliuretano bidensità con
assorbimento di energia sul tallone.

TAGLIE:
38-48



LINE TORQUE LINE

CALZATURA OCCUPATIONAL SUPERLEGGERA, FLESSIBILE E TRASPIRANTE. STUDIATA PER I LAVORI DOVE L'ANALISI DEL RISCHIO NON PREVEDE NÈ PUNTALE DI PROTEZIONE NÈ LAMINA ANTIPERFORAZIONE, PER DARE ALL'UTILIZZATORE IL MASSIMO DEL CONFORT RISPETTANDO I REQUISITI DI SICUREZZA E SALUTE DELLA NORMA EN ISO 20347:2012 - MARCATURA CE.

Profili autopulenti per aumentare la flessibilità.



Profili lamellari per aumentare il grip.

Incisioni lamellari per una maggiore tenuta allo scivolamento.

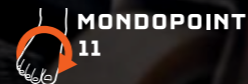


TWISTTECH

SUOLA SUPERLEGGERA CON INTERSUOLA IN PHYLON* E BATTISTRADA IN GOMMA.

* Il phylon è un materiale plastico, leggero e resistente, realizzato con schiuma di EVA ottenuta con iniezione di aria compressa.

CE EN ISO 20347:2012



ALGARVE 01 SRA

001289..NRRS



TOMAIA:
con tessuto microforato traspirante
rinforzo microiniettato su punta
ultra resistente all'abrasione.

FODERA INTERNA:
tessuto 3D microforato traspirante.

SOLETTA:
traspirante in memory foam.

SUOLA:
intersuola in phylon e
battistrada in gomma nitrilica.

TAGLIE:
37-47

DURANGO 01 SRA

001289..NRAZ



TOMAIA:
con tessuto microforato traspirante
rinforzo microiniettato su punta
ultra resistente all'abrasione.

FODERA INTERNA:
tessuto 3D microforato traspirante.

SOLETTA:
traspirante in memory foam.

SUOLA:
intersuola in phylon e
battistrada in gomma nitrilica.

TAGLIE:
37-47

CHARADE 01 SRA

001289..BMAF



TOMAIA:
con tessuto microforato traspirante
rinforzo microiniettato su punta
ultra resistente all'abrasione.

FODERA INTERNA:
tessuto 3D microforato traspirante.

SOLETTA:
traspirante in memory foam.

SUOLA:
intersuola in phylon e
battistrada in gomma nitrilica.

TAGLIE:
37-47

PALMA 01 SRA

001289..NRNR



TOMAIA:
con tessuto microforato traspirante
rinforzo microiniettato su punta
ultra resistente all'abrasione.

FODERA INTERNA:
tessuto 3D microforato traspirante.

SOLETTA:
traspirante in memory foam.

SUOLA:
intersuola in phylon e
battistrada in gomma nitrilica.

TAGLIE:
37-47

BOAVISTA 01 SRA

001289..NRGF



TOMAIA:
con tessuto microforato traspirante
rinforzo microiniettato su punta
ultra resistente all'abrasione.

FODERA INTERNA:
tessuto 3D microforato traspirante.

SOLETTA:
traspirante in memory foam.

SUOLA:
intersuola in phylon e
battistrada in gomma nitrilica.

TAGLIE:
37-47



LINE TORQUE MARTINI RACING LINE

CALZATURA OCCUPATIONAL SUPERLEGGERA, FLESSIBILE E TRASPIRANTE IN LIVREA MARTINI RACING. STUDIATA PER I LAVORI DOVE L'ANALISI DEL RISCHIO NON PREVEDE NÈ PUNTALE DI PROTEZIONE NÈ LAMINA ANTIPERFORAZIONE, PER DARE ALL'UTILIZZATORE IL MASSIMO DEL CONFORT RISPETTANDO I REQUISITI DI SICUREZZA E SALUTE DELLA NORMA EN ISO 20347:2012 - MARCATURA CE.

**MARTINI
RACING**
OFFICIAL LICENSED PRODUCTS



SUOLA SUPERLEGGERA CON INTERSUOLA IN PHYLON* E BATTISTRADA IN GOMMA.

* Il phylon è un materiale plastico, leggero e resistente, realizzato con schiuma di EVA ottenuta con iniezione di aria compressa.

CE EN ISO 20347:2012

MONDOPOINT
11

MIKI 01 SRA

01289MR..BM



TOMAIA:
con tessuto microforato traspirante rinforzo microiniettato su punta ultra resistente all'abrasione.

FODERA INTERNA:
tessuto 3D microforato traspirante.

SOLETTA:
traspirante in memory foam.

SUOLA:
intersuola in phylon e battistrada in gomma nitrilica.

TAGLIE:
37-47

S-RUN MARTINI RACING

0012A5MR..BM



SPECIFICHE
Sneakers leggere in mesh traspirante con stampa tridimensionale di rinforzo e speciale livrea Martini Racing. Soletta interna confortevole e antibatterica.

MATERIALE
Suola in eva+gomma ultraleggera e shock-absorber.

TAGLIE
36 - 48



ADDIZIONE
ABBIGLIAMENTO
DA LAVORO
DA LAVORO

NEW
**ABBIGLIAMENTO
 TECH SOFT-SHELL**
 DA LAVORO



**TECH
 SOFT-SHELL**

02412BMAF..



NEW

(disponibile da Aprile)

GIACCA SOFTSHELL

PESO: 330 gr/m²

COMPOSIZIONE:

Esterno 93% poliestere, 7% spandex
 Interno 100% poliestere (polar fleece)

TAGLIE: XS-XXXL

SPECIFICHE:

- Inserti di rinforzo su spalle e maniche in materiale anti abrasione.
- Strisce riflettenti ad alta visibilità sulle maniche.
- Cappuccio removibile e ripiegabile con doppia regolazione.
- Polsini e fondo elasticizzati.

**TECH
 SOFT-SHELL**

02412BMAZ..



NEW

(disponibile da Aprile)

GIACCA SOFTSHELL

PESO: 330 gr/m²

COMPOSIZIONE:

Esterno 93% poliestere, 7% spandex
 Interno 100% poliestere (polar fleece)

TAGLIE: XS-XXXL

SPECIFICHE:

- Inserti di rinforzo su spalle e maniche in materiale anti abrasione.
- Strisce riflettenti ad alta visibilità sulle maniche.
- Cappuccio removibile e ripiegabile con doppia regolazione.
- Polsini e fondo elasticizzati.

**TECH
 SOFT-SHELL**

02412GSGF..



NEW

(disponibile da Aprile)

GIACCA SOFTSHELL

PESO: 330 gr/m²

COMPOSIZIONE:

Esterno 93% poliestere, 7% spandex
 Interno 100% poliestere (polar fleece)

TAGLIE: XS-XXXL

SPECIFICHE:

- Inserti di rinforzo su spalle e maniche in materiale anti abrasione.
- Strisce riflettenti ad alta visibilità sulle maniche.
- Cappuccio removibile e ripiegabile con doppia regolazione.
- Polsini e fondo elasticizzati.

**TECH
 SOFT-SHELL**

02412NRGS..



NEW

(disponibile da Aprile)

GIACCA SOFTSHELL

PESO: 330 gr/m²

COMPOSIZIONE:

Esterno 93% poliestere, 7% spandex
 Interno 100% poliestere (polar fleece)

TAGLIE: XS-XXXL

SPECIFICHE:

- Inserti di rinforzo su spalle e maniche in materiale anti abrasione.
- Strisce riflettenti ad alta visibilità sulle maniche.
- Cappuccio removibile e ripiegabile con doppia regolazione.
- Polsini e fondo elasticizzati.

NEW

ABBIGLIAMENTO
TECH LIGHT-SHELL
 DA LAVORO



TECH
 LIGHT-SHELL

02413BMAF..



NEW

GIACCA ANTIVENTO

PESO: 240 gr/m²

COMPOSIZIONE:

90% nylon - 10% spandex

TAGLIE: XS-XXXL

SPECIFICHE:

- Maniche rinforzate con inserti anti abrasione e strisce riflettenti ad alta visibilità.
- Cerniera centrale spalmata ed impermeabile.
- Taschino con chiusura a zip e puller ad alta visibilità sulla manica sinistra.

TECH
 LIGHT-SHELL

02413BMAZ..



NEW

GIACCA ANTIVENTO

PESO: 240 gr/m²

COMPOSIZIONE:

90% nylon - 10% spandex

TAGLIE: XS-XXXL

SPECIFICHE:

- Maniche rinforzate con inserti anti abrasione e strisce riflettenti ad alta visibilità.
- Cerniera centrale spalmata ed impermeabile.
- Taschino con chiusura a zip e puller ad alta visibilità sulla manica sinistra.

TECH
 LIGHT-SHELL

02413GSGF..



NEW

GIACCA ANTIVENTO

PESO: 240 gr/m²

COMPOSIZIONE:

90% nylon - 10% spandex

TAGLIE: XS-XXXL

SPECIFICHE:

- Maniche rinforzate con inserti anti abrasione e strisce riflettenti ad alta visibilità.
- Cerniera centrale spalmata ed impermeabile.
- Taschino con chiusura a zip e puller ad alta visibilità sulla manica sinistra.

TECH
 LIGHT-SHELL

02413NRGS..



NEW

GIACCA ANTIVENTO

PESO: 240 gr/m²

COMPOSIZIONE:

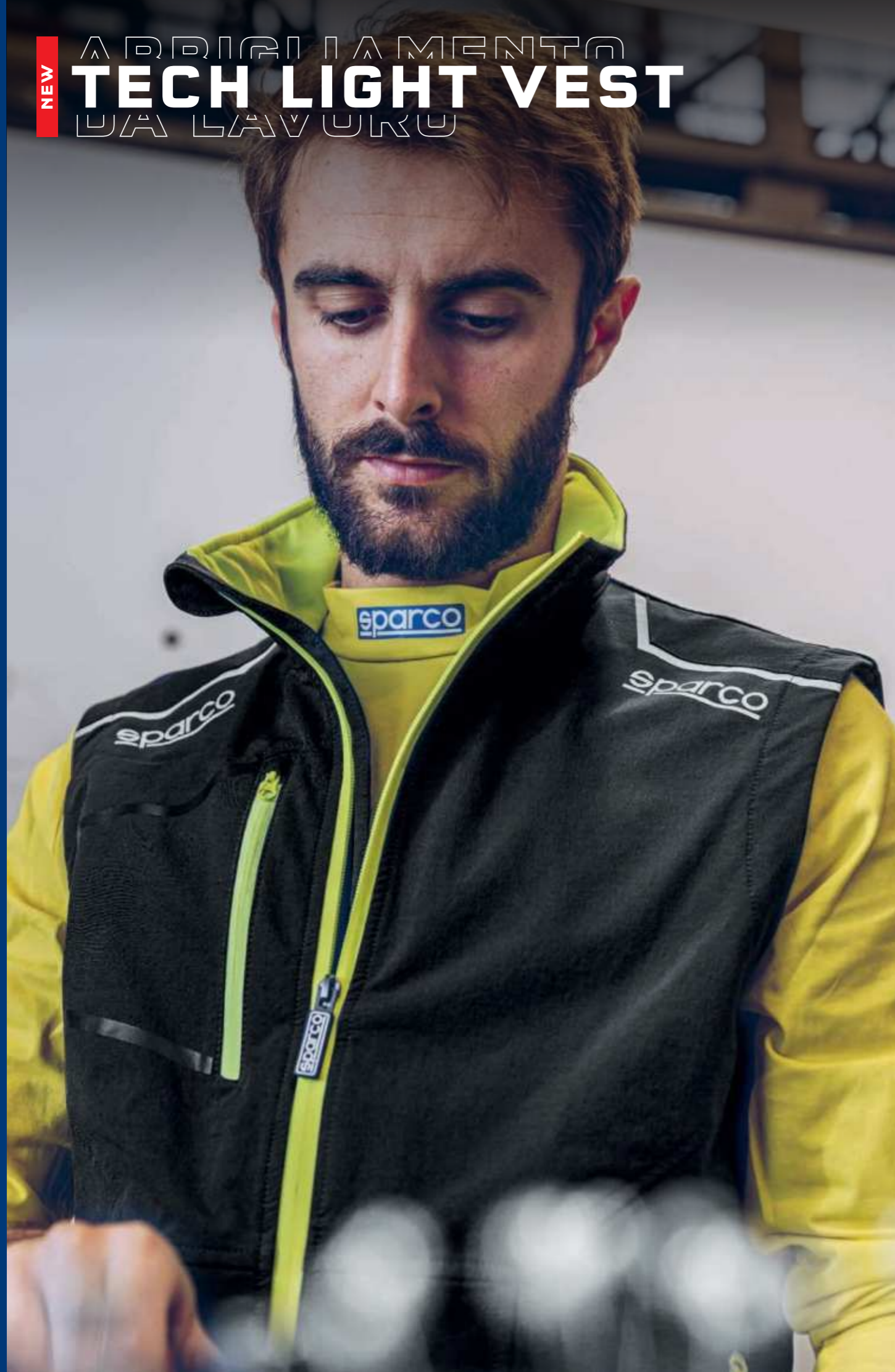
90% nylon - 10% spandex

TAGLIE: XS-XXXL

SPECIFICHE:

- Maniche rinforzate con inserti anti abrasione e strisce riflettenti ad alta visibilità.
- Cerniera centrale spalmata ed impermeabile.
- Taschino con chiusura a zip e puller ad alta visibilità sulla manica sinistra.

NEW
**ABBIGLIAMENTO
 TECH LIGHT VEST**
 DA LAVORO



**TECH
 LIGHT VEST**

02419BMAF..



NEW

(disponibile da Aprile)

GILET TECNICO

PESO: 240 gr/m²

COMPOSIZIONE: 90% cotone - 10% spandex

TAGLIE: XS-XXXL

SPECIFICHE:

- Inserti di rinforzo sulle spalle in materiale anti abrasione.
- Cerniera centrale spalmata ed impermeabile.
- Strisce riflettenti ad alta visibilità sulla schiena.

**TECH
 LIGHT VEST**

02419BMAZ..



NEW

(disponibile da Aprile)

GILET TECNICO

PESO: 240 gr/m²

COMPOSIZIONE: 90% cotone - 10% spandex

TAGLIE: XS-XXXL

SPECIFICHE:

- Inserti di rinforzo sulle spalle in materiale anti abrasione.
- Cerniera centrale spalmata ed impermeabile.
- Strisce riflettenti ad alta visibilità sulla schiena.

**TECH
 LIGHT VEST**

02419GSGF..



NEW

(disponibile da Aprile)

GILET TECNICO

PESO: 240 gr/m²

COMPOSIZIONE: 90% cotone - 10% spandex

TAGLIE: XS-XXXL

SPECIFICHE:

- Inserti di rinforzo sulle spalle in materiale anti abrasione.
- Cerniera centrale spalmata ed impermeabile.
- Strisce riflettenti ad alta visibilità sulla schiena.

**TECH
 LIGHT VEST**

02419NRGS..



NEW

(disponibile da Aprile)

GILET TECNICO

PESO: 240 gr/m²

COMPOSIZIONE: 90% cotone - 10% spandex

TAGLIE: XS-XXXL

SPECIFICHE:

- Inserti di rinforzo sulle spalle in materiale anti abrasione.
- Cerniera centrale spalmata ed impermeabile.
- Strisce riflettenti ad alta visibilità sulla schiena.

NEW
 ABBIGLIAMENTO
TECH HOODED FULL ZIP
 DA LAVORO



**TECH HOODED
 FULL ZIP**

02414BMAF..



NEW

(disponibile da Aprile)

FELPA CON CAPPUCCIO

PESO: 280 gr/m²

COMPOSIZIONE: 80% cotone - 20% poliestere

TAGLIE: XS-XXXL

SPECIFICHE:

- Maniche rinforzate con inserti anti abrasione e strisce riflettenti ad alta visibilità.
- Inserti di rinforzo sulle spalle.
- Cappuccio regolabile integrato con interno a contrasto.

**TECH HOODED
 FULL ZIP**

02414BMAZ..



NEW

(disponibile da Aprile)

FELPA CON CAPPUCCIO

PESO: 280 gr/m²

COMPOSIZIONE: 80% cotone - 20% poliestere

TAGLIE: XS-XXXL

SPECIFICHE:

- Maniche rinforzate con inserti anti abrasione e strisce riflettenti ad alta visibilità.
- Inserti di rinforzo sulle spalle.
- Cappuccio regolabile integrato con interno a contrasto.

**TECH HOODED
 FULL ZIP**

02414GSGF..



NEW

(disponibile da Aprile)

FELPA CON CAPPUCCIO

PESO: 280 gr/m²

COMPOSIZIONE: 80% cotone - 20% poliestere

TAGLIE: XS-XXXL

SPECIFICHE:

- Maniche rinforzate con inserti anti abrasione e strisce riflettenti ad alta visibilità.
- Inserti di rinforzo sulle spalle.
- Cappuccio regolabile integrato con interno a contrasto.

**TECH HOODED
 FULL ZIP**

02414NRGS..



NEW

(disponibile da Aprile)

FELPA CON CAPPUCCIO

PESO: 280 gr/m²

COMPOSIZIONE: 80% cotone - 20% poliestere

TAGLIE: XS-XXXL

SPECIFICHE:

- Maniche rinforzate con inserti anti abrasione e strisce riflettenti ad alta visibilità.
- Inserti di rinforzo sulle spalle.
- Cappuccio regolabile integrato con interno a contrasto.

NEW
**ABBIGLIAMENTO
 TECH TROUSERS
 DA LAVORO**



**TECH
 TROUSERS**

02417BMAF..



NEW

(disponibile da Aprile)

PANTALONI TECNICI

PESO: 240 gr/m²

COMPOSIZIONE: 90% nylon - 10% spandex

TAGLIE: XS-XXXL

SPECIFICHE:

- Inserti di rinforzo sulle ginocchia in materiale anti abrasione.
- Chiusura con zip e bottone.
- Taschino laterale interno nascosto con chiusura a zip.

**TECH
 TROUSERS**

02417NRAZ..



NEW

(disponibile da Aprile)

PANTALONI TECNICI

PESO: 240 gr/m²

COMPOSIZIONE: 90% nylon - 10% spandex

TAGLIE: XS-XXXL

SPECIFICHE:

- Inserti di rinforzo sulle ginocchia in materiale anti abrasione.
- Chiusura con zip e bottone.
- Taschino laterale interno nascosto con chiusura a zip.

**TECH
 TROUSERS**

02417GSGF..



NEW

(disponibile da Aprile)

PANTALONI TECNICI

PESO: 240 gr/m²

COMPOSIZIONE: 90% nylon - 10% spandex

TAGLIE: XS-XXXL

SPECIFICHE:

- Inserti di rinforzo sulle ginocchia in materiale anti abrasione.
- Chiusura con zip e bottone.
- Taschino laterale interno nascosto con chiusura a zip.

**TECH
 TROUSERS**

02417NRGS..



NEW

(disponibile da Aprile)

PANTALONI TECNICI

PESO: 240 gr/m²

COMPOSIZIONE: 90% nylon - 10% spandex

TAGLIE: XS-XXXL

SPECIFICHE:

- Inserti di rinforzo sulle ginocchia in materiale anti abrasione.
- Chiusura con zip e bottone.
- Taschino laterale interno nascosto con chiusura a zip.

NEW
ABBIGLIAMENTO
TECH SHORTS
DA LAVORO



TECH
SHORTS

02418BMAF..



NEW

(disponibile da Aprile)

BERMUDA

PESO: 240 gr/m²

COMPOSIZIONE: 90% nylon - 10% spandex

TAGLIE: XS-XXXL

SPECIFICHE:

- Chiusura con zip e bottone.
- Taschino laterale interno nascosto con chiusura a zip.
- Anello porta badge sul passa cintura frontale sinistro.
- Strisce riflettenti ad alta visibilità.

TECH
SHORTS

02418NRAZ..



NEW

(disponibile da Aprile)

BERMUDA

PESO: 240 gr/m²

COMPOSIZIONE: 90% nylon - 10% spandex

TAGLIE: XS-XXXL

SPECIFICHE:

- Chiusura con zip e bottone.
- Taschino laterale interno nascosto con chiusura a zip.
- Anello porta badge sul passa cintura frontale sinistro.
- Strisce riflettenti ad alta visibilità.

TECH
SHORTS

02418GSGF..



NEW

(disponibile da Aprile)

BERMUDA

PESO: 240 gr/m²

COMPOSIZIONE: 90% nylon - 10% spandex

TAGLIE: XS-XXXL

SPECIFICHE:

- Chiusura con zip e bottone.
- Taschino laterale interno nascosto con chiusura a zip.
- Anello porta badge sul passa cintura frontale sinistro.
- Strisce riflettenti ad alta visibilità.

TECH
SHORTS

02418NRGS..



NEW

(disponibile da Aprile)

BERMUDA

PESO: 240 gr/m²

COMPOSIZIONE: 90% nylon - 10% spandex

TAGLIE: XS-XXXL

SPECIFICHE:

- Chiusura con zip e bottone.
- Taschino laterale interno nascosto con chiusura a zip.
- Anello porta badge sul passa cintura frontale sinistro.
- Strisce riflettenti ad alta visibilità.

NEW
ABBIGLIAMENTO
TECH POLO
DA LAVORO



TECH POLO

02415BMAF..



NEW

(disponibile da Aprile)

POLO TECNICA**PESO:** 180 gr/m²**COMPOSIZIONE:** 65% cotone, 35% poliestere effetto piquè**TAGLIE:** XS-XXXL**SPECIFICHE:**

- Strisce riflettenti ad alta visibilità su maniche.
- Inserti sotto manica e colletto a contrasto.
- Spalline rinforzate.

TECH POLO

02415BMAZ..



NEW

(disponibile da Aprile)

POLO TECNICA**PESO:** 180 gr/m²**COMPOSIZIONE:** 65% cotone, 35% poliestere effetto piquè**TAGLIE:** XS-XXXL**SPECIFICHE:**

- Strisce riflettenti ad alta visibilità su maniche.
- Inserti sotto manica e colletto a contrasto.
- Spalline rinforzate.

TECH POLO

02415NRGS..



NEW

(disponibile da Aprile)

POLO TECNICA**PESO:** 180 gr/m²**COMPOSIZIONE:** 65% cotone, 35% poliestere effetto piquè**TAGLIE:** XS-XXXL**SPECIFICHE:**

- Strisce riflettenti ad alta visibilità su maniche.
- Inserti sotto manica e colletto a contrasto.
- Spalline rinforzate.

TECH POLO

02415GSGF..



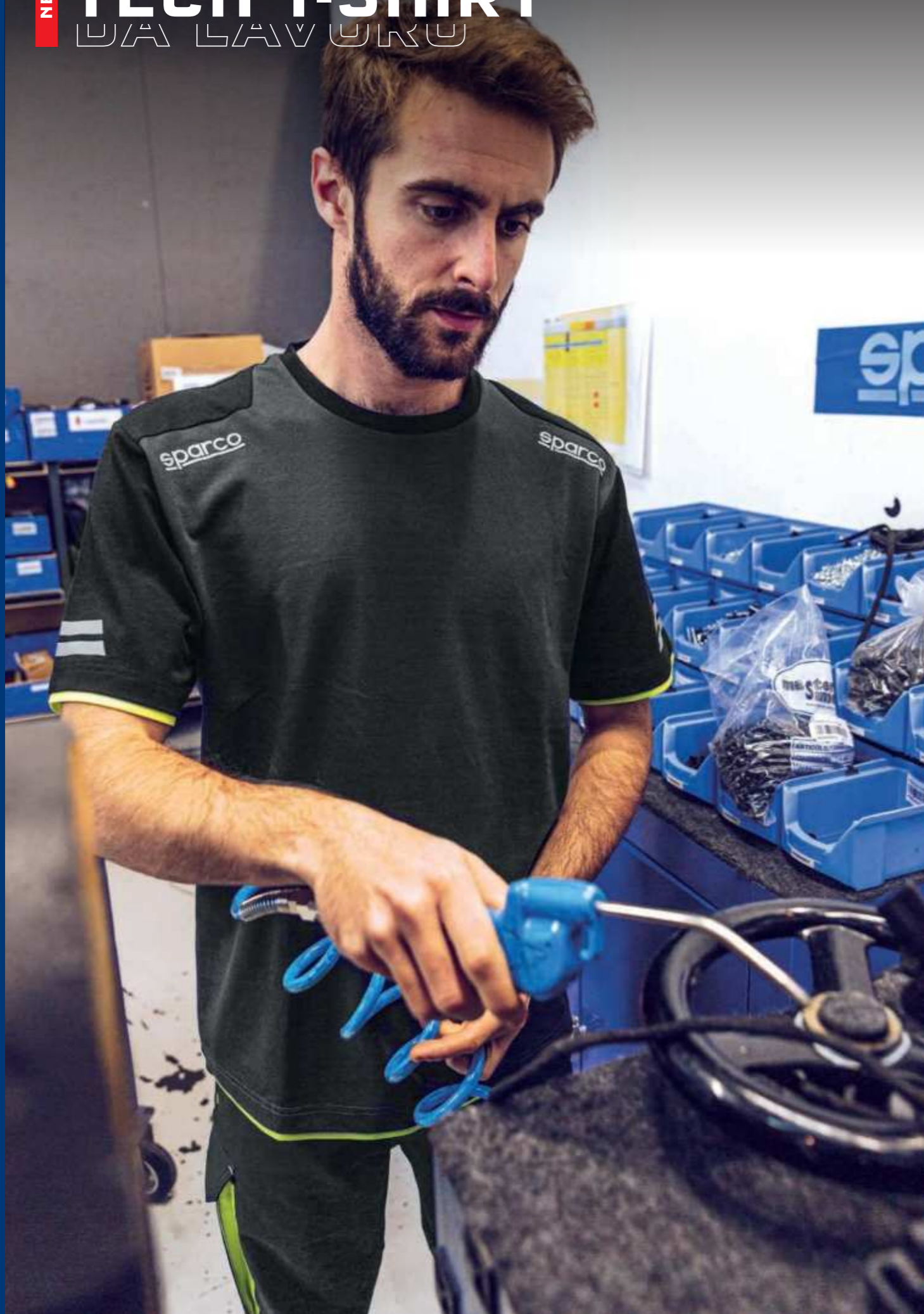
NEW

(disponibile da Aprile)

POLO TECNICA**PESO:** 180 gr/m²**COMPOSIZIONE:** 65% cotone, 35% poliestere effetto piquè**TAGLIE:** XS-XXXL**SPECIFICHE:**

- Strisce riflettenti ad alta visibilità su maniche.
- Inserti sotto manica e colletto a contrasto.
- Spalline rinforzate.

NEW
 ABBIGLIAMENTO
TECH T-SHIRT
 DA LAVORO



TECH T-SHIRT

02416BMAF..



NEW

T-SHIRT TECNICA

PESO: 170 gr/m²COMPOSIZIONE: 50% cotone,
50% poliestere effetto piquè

TAGLIE: XS-XXXL

SPECIFICHE:

- Strisce riflettenti ad alta visibilità su maniche.
- Spalline rinforzate.
- Inserti sotto manica e in vita a contrasto.

TECH T-SHIRT

02416BMAZ..



NEW

T-SHIRT TECNICA

PESO: 170 gr/m²COMPOSIZIONE: 50% cotone,
50% poliestere effetto piquè

TAGLIE: XS-XXXL

SPECIFICHE:

- Strisce riflettenti ad alta visibilità su maniche.
- Spalline rinforzate.
- Inserti sotto manica e in vita a contrasto.

TECH T-SHIRT

02416GSGF..



NEW

T-SHIRT TECNICA

PESO: 170 gr/m²COMPOSIZIONE: 50% cotone,
50% poliestere effetto piquè

TAGLIE: XS-XXXL

SPECIFICHE:

- Strisce riflettenti ad alta visibilità su maniche.
- Spalline rinforzate.
- Inserti sotto manica e in vita a contrasto.

TECH T-SHIRT

02416NRGS..



NEW

T-SHIRT TECNICA

PESO: 170 gr/m²COMPOSIZIONE: 50% cotone,
50% poliestere effetto piquè

TAGLIE: XS-XXXL

SPECIFICHE:

- Strisce riflettenti ad alta visibilità su maniche.
- Spalline rinforzate.
- Inserti sotto manica e in vita a contrasto.

CARLOS SAINZ Sr
2 volte Campione del mondo WRC
3 volte Vincitore della DAKAR



WILSON ROYAL

02405AZ..



GIACCA ANTIVENTO

- PESO:** 100 gr/m²
COMPOSIZIONE: 100% poliestere
TAGLIE: S - XXXL
SPECIFICHE:
- Tessuto in morbido e leggero poliestere water repellent.
 - Zip spalmate con puller gommati.
 - Polsini e fondo elasticizzati.

WILSON NAVY

02405BM..



GIACCA ANTIVENTO

- PESO:** 100 gr/m²
COMPOSIZIONE: 100% poliestere
TAGLIE: S - XXXL
SPECIFICHE:
- Tessuto in morbido e leggero poliestere water repellent.
 - Zip spalmate con puller gommati.
 - Polsini e fondo elasticizzati.

SEATTLE NAVY

02404BM..



GIACCA SOFTSHELL

- PESO:** 270 GR/M²
COMPOSIZIONE: 100% poliestere
TAGLIE: S - XXXL
SPECIFICHE: tessuto in morbido e leggero poliestere water repellent.
- Inserti laterali traspiranti elasticizzati.
 - Inserti su gomito rinforzati.
 - Cappuccio antivento removibile.

SEATTLE BLACK

02404NR..



GIACCA SOFTSHELL

- PESO:** 270 GR/M²
COMPOSIZIONE: 100% poliestere
TAGLIE: S - XXXL
SPECIFICHE: tessuto in morbido e leggero poliestere water repellent.
- Inserti laterali traspiranti elasticizzati.
 - Inserti su gomito rinforzati.
 - Cappuccio antivento removibile.

WILSON BLACK

02405NR..



GIACCA ANTIVENTO

- PESO:** 100 gr/m²
COMPOSIZIONE: 100% poliestere
TAGLIE: S - XXXL
SPECIFICHE:
- Tessuto in morbido e leggero poliestere water repellent.
 - Zip spalmate con puller gommati.
 - Polsini e fondo elasticizzati.

WILSON RED

02405RS..



GIACCA ANTIVENTO

- PESO:** 100 gr/m²
COMPOSIZIONE: 100% poliestere
TAGLIE: S - XXXL
SPECIFICHE:
- Tessuto in morbido e leggero poliestere water repellent.
 - Zip spalmate con puller gommati.
 - Polsini e fondo elasticizzati.

BOSTON BLACK

02400NR..



PANTALONE CARGO MULTISEASON

PESO: 260/270 gr/m²

COMPOSIZIONE: 98% cotone drill • 2% elastane

TAGLIE: S - XXXL

SPECIFICHE:

- Tessuto resistente in cotone canvas elasticizzato.
- Flap di chiusura con interno in contrasto ed elastici ai fianchi.
- Inserti imbottiti sulle ginocchia.
- Multitasca.

BOSTON GREY

02400GS..



PANTALONE CARGO MULTISEASON

PESO: 260/270 gr/m²

COMPOSIZIONE: 98% cotone drill • 2% elastane

TAGLIE: S - XXXL

SPECIFICHE:

- Tessuto resistente in cotone canvas elasticizzato.
- Flap di chiusura con interno in contrasto ed elastici ai fianchi.
- Inserti imbottiti sulle ginocchia.
- Multitasca.

POLO PORTLAND



02407AZ..



02407NR..



02407BM..

POLO

PESO: 200 gr/m²

COMPOSIZIONE: 100% cotone

TAGLIE: S - XXXL

SPECIFICHE:

- Morbido e leggero cotone piquet.
- Inserti in contrasto colore.
- Bordo maniche elasticizzato.

BERMUDA BLACK

02410NR..



BERMUDA CARGO MULTI-TASCA

PESO: 220 gr/m²

COMPOSIZIONE: 97% Cotone • 3% elastane

• Lycra Gabardin

TAGLIE: S - 2XL

SPECIFICHE:

- Tessuto in morbido e resistente cotone elasticizzato con cuciture di rinforzo in contrasto.
- Flap di chiusura in vita con bottone a pressione.
- Interno in contrasto ed elastici ai fianchi.
- Multitasca.

BERMUDA GREY

02410GS..



BERMUDA CARGO MULTI-TASCA

PESO: 220 gr/m²

COMPOSIZIONE: 97% Cotone • 3% elastane

• Lycra Gabardin

TAGLIE: S - 2XL

SPECIFICHE:

- Tessuto in morbido e resistente cotone elasticizzato con cuciture di rinforzo in contrasto.
- Flap di chiusura in vita con bottone a pressione.
- Interno in contrasto ed elastici ai fianchi.
- Multitasca.

T-SHIRT TRENTON



02408AZ..



02408NR..



02408BM..

T-SHIRT

PESO: 180 gr/m²

COMPOSIZIONE: 95% cotone • 5% elastane

TAGLIE: S - XXXL

SPECIFICHE:

- Morbido cotone elasticizzato.
- Inserti in contrasto colore.
- Colletto in morbida costina.

RIPIANTI DA LAVORO
GUANTI DA LAVORO
GUANTI DA LAVORO



SPORTAC (DPI CAT. 2)

002097..GI



GUANTI DI PROTEZIONE

- EN 388:2016
- EN ISO 21420

DPI CATEGORIA 2:

guanto sintetico di protezione
contro i rischi meccanici

RESISTENZA ALL'ABRASIONE:

- 4 (livelli di prestazione)

RESISTENZA AL TAGLIO DA LAMA:

- Coupe test: X (non effettuato)

RESISTENZA ALLO STRAPPO:

- 4 (livelli di prestazione)

RESISTENZA ALLA PUNTURA:

- 3 (livelli di prestazione)

RESISTENZA AL TAGLIO
DA LAMA EN ISO 13997:

- D (livelli di prestazione)

PROTEZIONE EN CONTRO GLI IMPATTI:

- P (livello di prestazione)

TAGLIE:

8-11

SPECIFICHE:

- struttura a diamante Adamant® per un massimo livello di resistenza al taglio;
- confort e destrezza eccezionale;
- resistente sul palmo ad unto e sporco bagnato;
- resistente agli impatti sul dorso struttura ammortizzante sul palmo della mano.

MECA III

GUANTI DA LAVORO



002093..BMAF



002093..NRGF



002093..NR



002093..RS



002093..AZ

COMPOSIZIONE:

- 47% poliestere
- 35% suede
- 18% elastane

TAGLIE:

S - XL

SPECIFICHE:

- il palmo è in pelle sintetica resistente all'abrasione, con rinforzo inserito tra il pollice e l'indice;
- dorso in tessuto elasticizzato e stampato resistente all'abrasione;
- cinturino di chiusura per la regolazione del fitting.

HYPERGRIP

002094..NRRS



GUANTI MULTIUSO

in poliammide microforata e palmo in microfibra
ad alto grip, con cinturino di chiusura.

COMPOSIZIONE:

- 85% poliamide
- 15% elastane

TAGLIE:

S - XL

SPECIFICHE:

- polpastrelli "Touch-sensitive" su indice e pollice;
- protezioni in espanso sul palmo;
- cinturino di chiusura al polso.



MATERIALE ESPOSITIVO

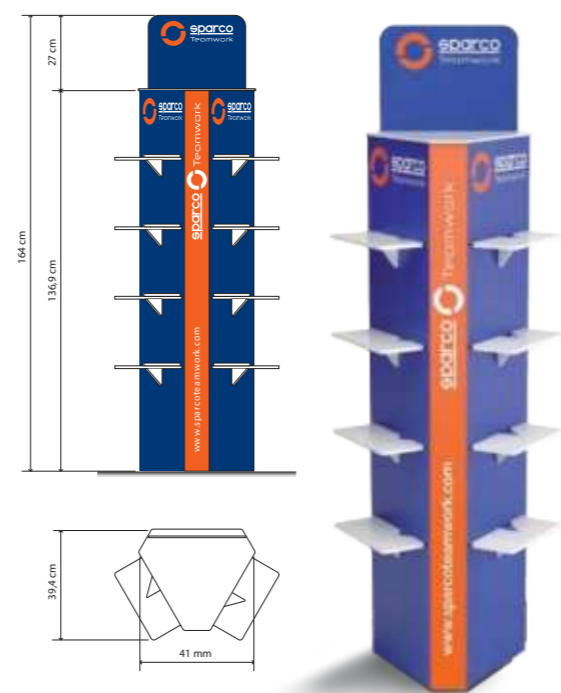
MATERIALE ESPOSITIVO





TOTEM

0750009



TOTEM

Espositore da terra in materiale leggero e durevole, adatto ad esporre **8 modelli di scarpe** più un paio sul crowner.

SHELF HIGHLIGHTER

0750011



H 17 X L 30 X P 17,5 CM

Evidenziatore da scaffale in materiale leggero e durevole, adatto ad esaltare l'esposizione di una scarpa. Set da 5 pezzi.

LANYARD

099104AZF10 (KIT DA 10)
099104AZF

€ 4.00

€ 31.50 KIT DA 10 PZ

PORTACHIAVI
TEAMWORK

099092TEAMWORK

PORTACHIAVI
GYMKHANA

099092GKHANA



COUNTER DISPLAY

0750010



H 31 X L 38 X P 28 CM

Espositore da banco con la forma di una pedaliera, dall'inconfondibile stile racing. In materiale leggero e durevole, adatto a esporre un paio di scarpe.

FLYER DISPLAY

099064



H 39 X L 15 X P 15 CM

Espositore da banco portaflyer in materiale leggero e durevole, dall'inconfondibile stile racing.

NUOVA EN ISO 20345:2022

Come già per la Norma EN ISO 20345:2011, le calzature da lavoro a Norma EN ISO 20345:2022 sono contraddistinte da una "S" (dall'inglese Safety = Sicurezza) come "Calzature di Sicurezza".

Categorie delle calzature di sicurezza:

Categoria	Classe	Requisito aggiuntivo
SB	I o II	Requisiti di base per la sicurezza
S1	I	SB + Zona del tallone chiusa + Proprietà antistatica + Assorbimento di energia nella zona del tallone
S2	I	S1 + resistenza alla penetrazione ed assorbimento d'acqua del tomaio
S3 (inserto metallico tipo P) o S3L (inserto non metallico tipo PL) o S3S (inserto non metallico tipo PS)	I	S2 + resistenza alla perforazione del fondo della calzatura, suola con rilievi
S4	II	SB + Zona del tallone chiusa + Proprietà antistatica + Assorbimento di energia nella zona del tallone
S5 (inserto metallico tipo P) o S5L (inserto non metallico tipo PL) o S5S (inserto non metallico tipo PS)	II	S4 + resistenza alla perforazione del fondo della calzatura, suola con rilievi
S6	I	S2 + Impermeabilità dell'intera calzatura
S7 (inserto metallico tipo P) o S7L (inserto non metallico tipo PL) o S7S (inserto non metallico tipo PS)	I	S3 + Impermeabilità dell'intera calzatura
Classe I: Calzature in pelle e altri materiali, escluse le calzature interamente in gomma o interamente polimeriche		
Classe II: Tutto in polimero (cioè interamente stampato) comprese le calzature interamente in gomma (cioè interamente vulcanizzate)		

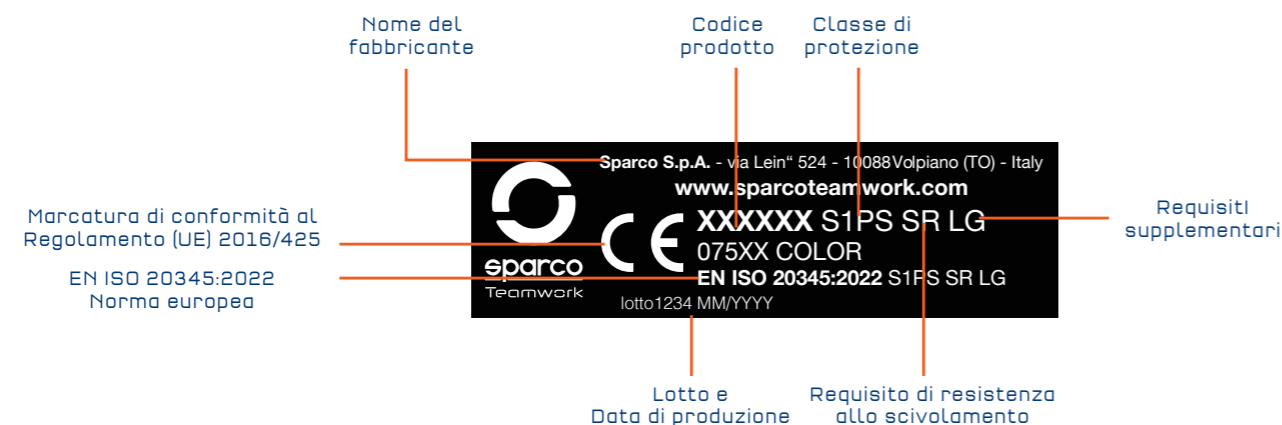
Le calzature di sicurezza SPARCO TEAMWORK sono progettate per ridurre al minimo il rischio di lesioni che potrebbero essere inflitte a chi le indossa durante l'uso. Devono essere utilizzate in combinazione ad un ambiente di lavoro sicuro e non prevenendo completamente le lesioni se si verifica un incidente che supera i limiti di prova della norma EN ISO 20345:2022.

Le calzature proteggono le dita dei piedi di chi le indossa dal rischio di lesioni dovute alla caduta di oggetti ed allo schiacciamento quando indossate in ambienti industriali e commerciali dove si verificano potenziali pericoli con la seguente protezione più, ove applicabile, una protezione aggiuntiva.

La protezione agli impatti fornita è di 200 Joule.
La protezione da compressione fornita è di 15.000 Newton.

MARCATURA DEL PRODOTTO

La marcatura sulle calzature indica che le calzature sono certificate secondo il regolamento sui DPI. Sul soffietto o sulla linguetta della scarpa sono apposti:



Possono essere fornite protezioni aggiuntive, identificate sul prodotto dalle seguenti marcature:

	Codice di marcatura
- Resistenza alla perforazione	
resistenza alla perforazione (min.1100 N) inserto in metallo: chiodo conico d=4,5 mm	P
resistenza alla perforazione (min.1100 N) inserto non metallico: chiodo conico d=4,5 mm	PL
resistenza alla perforazione (min.1100 N & Ogni singolo valore ≥950 N) inserto non metallico: chiodo conico d=3,0 mm	PS
- Proprietà elettriche	
Parzialmente conduttivo (resistenza massima 100 kΩ)	C
Antistatico (range di resistenza da 100 kΩ a 1000 MΩ)	A
- Resistenza agli ambienti ostili:	
Isolamento termico del complesso suola	HI
Isolamento dal freddo del complesso suola	CI
Assorbimento di energia nella zona del tallone ≥ 20 Joule	E
Resistenza all'acqua	WR
Protezione metatarsale	M
Protezione della caviglia	AN
Resistente al taglio	CR
Abrasiono del puntalino	SC
Resistenza allo scivolamento - su pavimento in piastrelle di ceramica con glicerina	SR
- Tomaio	
Penetrazione e assorbimento dell'acqua	WPA
- Suola	
Resistenza al calore da contatto	HRO
Resistenza ad oli e idrocarburi	FO
Grip su scale e pioli	LG

RESISTENZA ALLO SCIVOLAMENTO

Le calzature di sicurezza SPARCO TEAMWORK sono testate con successo rispetto alla resistenza allo scivolamento EN ISO 20345:2022 a cui si applicano i seguenti simboli di marcatura:

- Requisito di base per la resistenza allo scivolamento: piastrella in ceramica con sodio lauril solfato, nessun simbolo.
- Requisito aggiuntivo di resistenza allo scivolamento: piastrella in ceramica con glicerolo, simbolo SR.
- La calzatura non è testata rispetto ai requisiti di resistenza allo scivolamento, è contrassegnata con il simbolo "Ø".

Nota: lo slittamento può ancora verificarsi in determinati ambienti.

RESISTENZA ALLA PERFORAZIONE

In questa calzatura viene utilizzato un inserto antiperforazione non metallico. La resistenza alla perforazione di questa calzatura è stata misurata in laboratorio utilizzando chiodi e forze standardizzati. Chiodi di diametro inferiore e carichi statici o dinamici più elevati aumenteranno il rischio di perforazione. In tali circostanze, dovrebbero essere prese in considerazione ulteriori misure preventive. Nelle calzature DPI Sono attualmente disponibili tre tipologie di inserti resistenti alla perforazione. Si tratta di inserti di tipo metallico o di materiali non metallici, che devono essere scelti sulla base di una valutazione dei rischi legati al lavoro. Tutte le tipologie offrono protezione contro i rischi di perforazione, ma ognuno presenta diversi vantaggi o svantaggi aggiuntivi, tra cui: Metallico (es. S1P, S3): è meno influenzato dalla forma dell'oggetto appuntito/pericoloso (cioè diametro, geometria, affilatura) ma a causa delle tecniche di fabbricazione delle calzature potrebbe non coprire l'intera area inferiore del piede.

Non metallico (PS o PL o categoria es. S1PS, S3L): può essere più leggero, più flessibile e fornire una maggiore area di copertura, ma la resistenza alla perforazione può variare maggiormente a seconda della forma dell'oggetto appuntito/del pericolo (ad es. diametro, geometria, affilatura). L'inserto di tipo PS può offrire una protezione più appropriata da oggetti di diametro inferiore rispetto al tipo PL.

DICHIARAZIONE DI CONFORMITÀ CE:

Per la dichiarazione di conformità fare riferimento al sito web: www.sparcoteamwork.com



IS

SPARCO
SPARCO

IS

INNOVATION
& DESIGN

SAFETY
EQUIPMENT

HERITAGE

CORPORATE
SUSTAINABILITY